

世界的デザイナー・彫刻家 五十嵐威暢氏の企画展を心齋橋PARCOで開催！
展示イメージやグッズ情報、屋外展示など詳細情報を公開！
当日券購入で数量限定のスペシャルな特典も！

心齋橋PARCO（大阪市中央区心齋橋筋1丁目8-3）は、彫刻家・デザイナーとして国際的に活躍した五十嵐威暢氏の展覧会「A-Z Homage to Takenobu Igarashi」を、5月22日（金）より開催いたします。本展は、北海道出身の五十嵐氏と札幌PARCOとのゆかりを背景に、2025年11月に札幌PARCO50周年を記念して開催された展覧会を再構成した巡回展です。

サントリー、明治乳業、カルピスなどのロゴを手がけ、立体的なアルファベット作品によって世界的に注目された五十嵐氏。独自の手法で数字を表現したポスターカレンダーは、国際的な評価を不動のものとなりました。本展では、1994年に彫刻家に転身する以前の、デザイナーとしての五十嵐氏のアルファベット作品に焦点を当てます。AからZまでのアルファベットを題材にした彫刻・グラフィックデザインの作品や、開業時に旧渋谷PARCOから移設された「A」と「O」のネオンサイン、本展の開催にあわせて誕生した五十嵐ロゴの積木ベンチなど、心齋橋PARCO全体を舞台として、五十嵐氏の創造性あふれる作品を一堂に展示します。



タイトル : A-Z Homage to Takenobu Igarashi
会期 : 5月22日(金)~6月14日(日) 10:00~20:00
※入場は開場の30分前まで ※最終日は18:00開場
企画展会場 : 心齋橋PARCO 14F PARCO HALL ※現PARCO GALLERY
御堂筋側入口前 歩道 (心齋橋PARCO~大丸心齋橋店間)
常設展会場 : 心齋橋PARCO B2F・13F エスカレーター横
入場料 : 500円(税込) ※14F PARCO HALLのみ。常設展及び御堂筋側入口前歩道は無料 ※未就学児無料
主催 : パルコ
共催 : 五十嵐威暢美術館かぜのび
協力 : 金沢工業大学 五十嵐威暢アーカイブ、竹尾アーカイヴズ

● 展示作品詳細

■ 企画展示

【14F PARCO HALL】 ※写真は全て札幌PARCO展示風景

今回新たに名前を変えたギャラリースペース PARCO HALLでは、アルファベットを題材にした彫刻やグラフィックデザインなど、五十嵐氏の作品を数多く展示します。渋谷PARCO PART3のストリートギャラリーで発表されたアルファベット彫刻やポスターカレンダー [PARCO ver.]、直筆の図版など貴重な作品や資料も公開します。



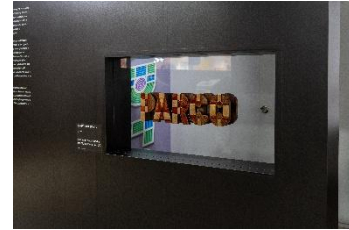
PARCO ログタイプ P



PARCO ログタイプ C



コクヨ K



松本PARCO ドアノブ



展示風景 (札幌PARCO)



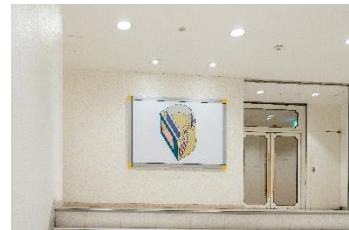
「五十嵐ロゴ」の紐解き



ABS樹脂のアルファベット



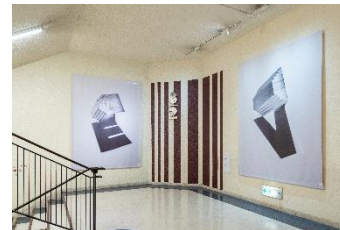
渋谷 PARCO PART3
ショッパー



DESIGN



木のアルファベット O G



アルミニウムのアルファベット E、V

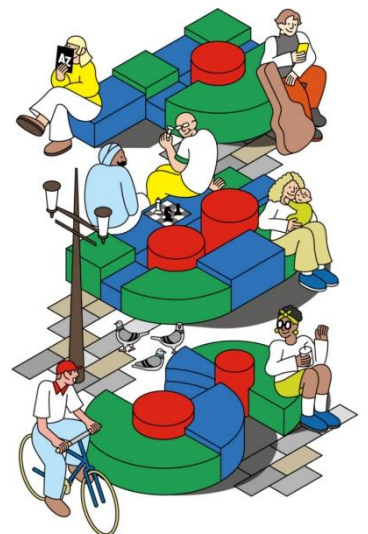


五十嵐氏の言葉の紹介
(書籍『はじまりの風 五十嵐威暢のことばのいぶき』から)

【御堂筋側入口前 歩道 (心斎橋PARCO～大丸心斎橋店 間)】

本展の開催にあわせ、新たに誕生した五十嵐ロゴの積木ベンチ。PARCOの「P」、大丸の「D」、心斎橋の「S」の3文字からなるこのベンチは、多種多様な人々が行き交う御堂筋側の歩道に期間限定で設置されます。くつろいだり、本を読んだり、ご自由にご利用ください。

※設置期間5月22日(金) - 6月18日(木)



■ 常設展示

【B2F・13F エスカレーター一横】

心齋橋PARCOでは、B2Fに「A」、13Fに「O」の五十嵐ロゴのネオンサインをそれぞれ常設展示しています。これらは、建て替えのために解体された旧渋谷PARCOの外壁に実際に設置されていたものです。

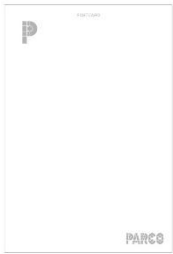


ネオンサイン O (13F 常設展示)



ネオンサイン A (B2F 常設展示)

● 入場特典「オリジナルポストカード」プレゼント



14F PARCO HALLにて開催の本展へ来場された方にはオリジナルポストカードをプレゼントいたします。

※おひとり様一枚

※無料でのご入場はお渡しの対象外となります

※先着順、無くなり次第終了

● 展覧会グッズ情報

本展では、展覧会開催を記念した、展覧会オリジナルビジュアルを使用した展覧会記念商品の販売を予定しています。オリジナルポーチは新色が登場します。 ※掲載している商品は一部です。 ※画像はイメージです。



オリジナルポーチ
(PARCO)
¥2,200 (税込)



オリジナルポーチ (AZ)
¥2,200 (税込)



オリジナルトートバッグ
(PARCO)
¥3,850 (税込)



オリジナルトートバッグ
(AZ)
¥3,850 (税込)



オリジナルクリアファイル
¥440 (税込)



オリジナルTシャツ
(PA)
¥6,600 (税込)



オリジナルTシャツ
(R)
¥6,600 (税込)



オリジナルTシャツ
(CO)
¥6,600 (税込)



ブラインドアクリルキーホルダー
(P, A, R, C, O, Z, D, S)
各¥880 (税込)

本展では、五十嵐威暢の貴重なオリジナル作品の額装販売も予定しています。
※画像はイメージです。

◎ **Silkscreen Alphabet (Blue) “A”, “C”, “D”, “K”, “M”, “P”, “R”, “S”, “T”, “Z” 計10点 フレーム付き**

1981年頃に制作された、五十嵐威暢のアルファベット・シルクスクリーン作品。

各アルファベット20部のみ制作された限定エディションで、作品にはエディションナンバーと作家直筆サインが入っている、すべて特色のシルクスクリーン印刷です。

45年間、大切に保管され極めて美しいコンディションの作品を額装。限定販売いたします。

1981年頃制作 シルクスクリーン印刷 直筆サイン入り 直筆エディションナンバー入り (エディション3/20)
フレーム：アルミ製 (シルバー)、UVカットアクリル サイズ (フレーム込)：365×365×28mm
10点 (各1点のみの販売) 各275,000円 (税込)



◎ **Silkscreen Alphabet (Multicolor, Card Size) “A”~“Z” フレーム付き**

1980年に制作された、五十嵐威暢のアルファベット・シルクスクリーン作品。

文字ごとに異なる多色刷りですが、他の五十嵐作品同様、すべて特色のシルクスクリーン印刷です。二つ折りカードとして限定販売された作品を額装して販売いたします。

1980年制作 シルクスクリーン印刷
フレーム：木製 (ホワイト)、UVカットアクリル サイズ (フレーム込)：218×218×20mm
A~Z 26点 (各1点のみの販売) 各55,000円 (税込)



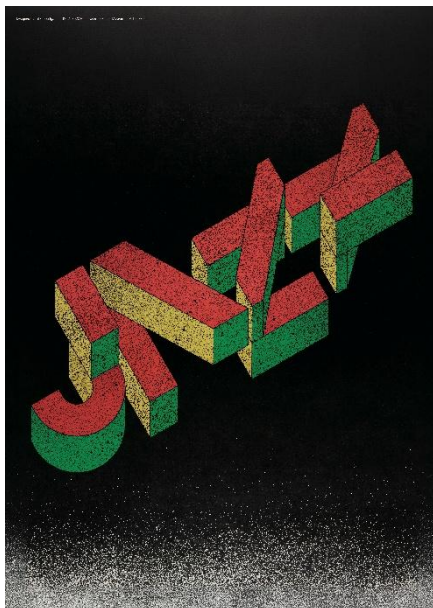
© Takenobu Igarashi Art Poster Series

1979年～1985年に発表された「JAZZ」シリーズ5作品をA3サイズで印刷し額装。
アクソノメトリック図法で描かれた五十嵐威暢の代表作です。心齋橋PARCOでの「A-Z Homage to Takenobu Igarashi」展にて先行発売いたします。

サイズ（フレーム込）：429×306×18mm ジークレー印刷（長期保存に適した高精細美術印刷技法）
各33,000円（税込）オリジナルボックス入り



アートポスター-A3
JAZZ #11（白×青）



アートポスター-A3
JAZZ #14（黒×赤）



アートポスター-A3
JAZZ #15（白×色鉛筆）



アートポスター-A3
JAZZ #16（水色×白）



アートポスター-A3
JAZZ #17（ピンク×黄色）

● Profile

五十嵐 威暢
いがらし たけのぶ
1944 - 2025

北海道生まれ。デザイナー、彫刻家。

多摩美術大学デザイン科卒業後、渡米。カリフォルニア大学ロサンゼルス校（UCLA）大学院修士課程修了。代表作にニューヨーク近代美術館のカレンダー、渋谷PARCO PART3やカルピス、明治乳業、サントリーのロゴの他、日本各地の地場産業の技術を駆使したプロダクトデザインがある。1980年代にはさまざまな素材を使いアルファベット彫刻を手がけた。

グラフィック・プロダクトデザイナーとして活動後、1994年以降は本拠をロサンゼルスへ移し、彫刻制作に専念。石、木、金属、テラコッタ、スタンドグラスなど、さまざまな素材でパブリックアート作品を数多く制作した。2004年に帰国。故郷でデザイン会議を開催し、多摩美術大学では学長をつとめた。

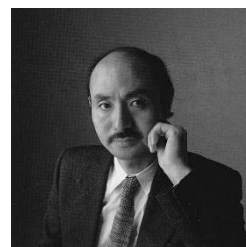
金沢工業大学内には「五十嵐威暢アーカイブ」が設立され、北海道新十津川町の「五十嵐威暢美術館かぜのび」では、自身の彫刻作品とアトリエを公開している。2025年2月12日、死去。80歳。

五十嵐威暢
<https://takenobuigarashi.jp/>

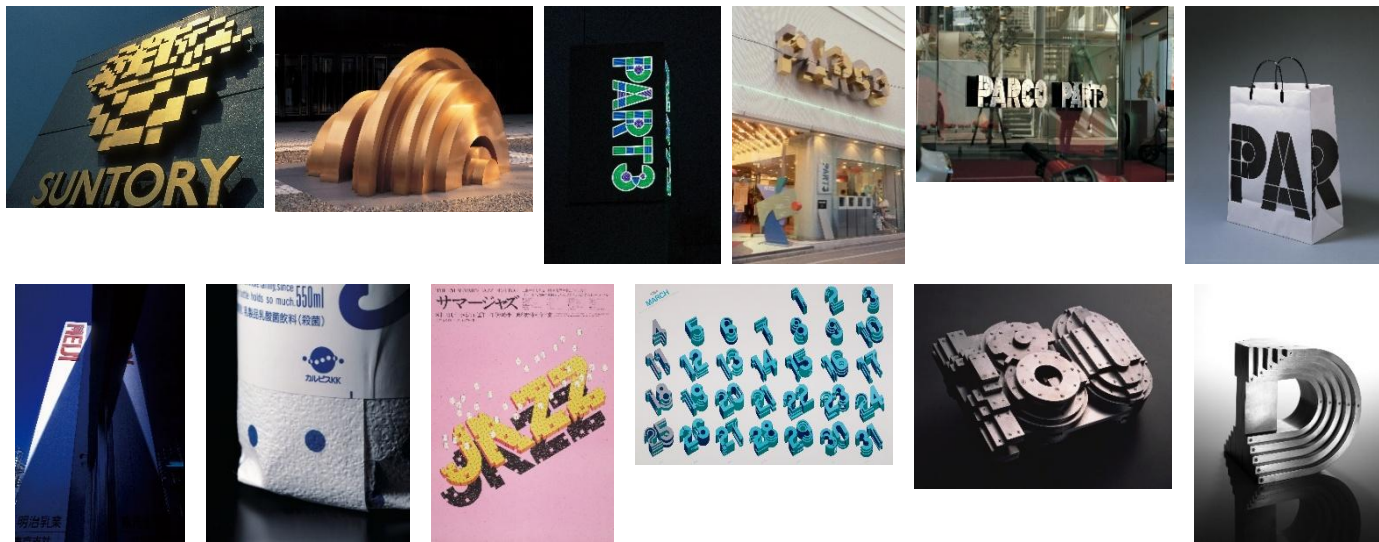
五十嵐威暢美術館かぜのび
<https://takenobuigarashi.jp/kazenobi/>

金沢工業大学 五十嵐威暢アーカイブ
<https://igarashiarchive.jp/>

竹尾アーカイヴズ
<https://www.takeoarchives.com/>



● 代表作品



- ・ロゴ サントリー（1990） photo by 藤塚光政
- ・彫刻 「響」サントリーホール、東京（1986） photo by 目羅勝
- ・ロゴ 渋谷PARCO PART3 ネオンサイン（1981）
- ・ロゴ 渋谷PARCO PART3 入口の様子（1981） 画像提供：金沢工業大学 五十嵐威暢アーカイブ
- ・ロゴ 渋谷PARCO PART3 ドアノブ（1981）
- ・ロゴ 渋谷PARCO PART3 ショッパー（1981）
- ・ロゴ 明治乳業（1986）
- ・シンボルマーク カルピス（1983）
- ・ポスター サマージャズ（1976～1991）
- ・ポスター-カレンダー MoMA（1984～1991） 画像提供：竹尾アーカイヴズ
- ・彫刻 ナイキ「180」（1990） photo by 藤塚光政
- ・彫刻 アルミアルファベット「D」（1983） photo by 和田恵

特段の記載がない掲載写真については、すべて「五十嵐威暢美術館かぜのび」提供によるものです