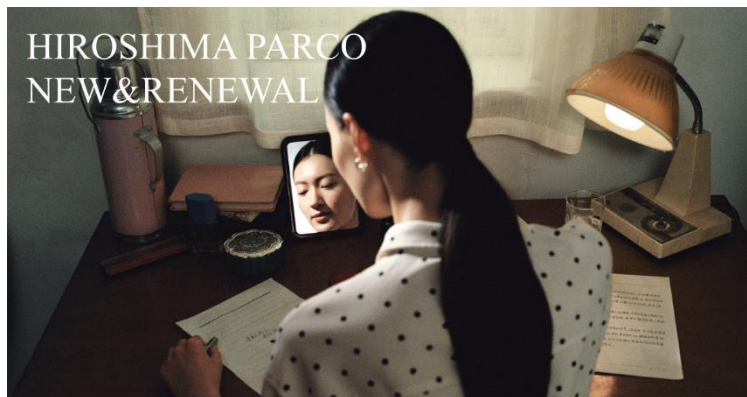


# 広島PARCO 2025年春 NEW&RENEWAL <第一弾> 全館38区画 4,500㎡超、春にかけて順次リニューアル！ エリア最大級のコスメゾーン・ストリート・モードブランドなど新フロア続々！



広島PARCOは、2025年春、本館・新館の低層階を中心に、中四国初・広島初上陸ブランドなど全館38区画4,500㎡超(第2弾を含む)のリニューアルを実施いたします。第二弾リリースは、3月中下旬頃を予定しています。

## リニューアルのポイント

### ◆本館3F・本館4Fをリニューアル！コスメ・ファッションゾーンがパワーアップ！

本館3F・本館4Fをリニューアルし、エリア最大級・700㎡超のコスメゾーンが誕生します。国内外のバラエティ豊かなコスメを取り扱う「アインズ&トルペ」が広島初出店。またコスメ専門店「ローズマリー」、コスメ・ファッション雑貨「マリークワント」が移転拡大し、パワーアップしてリニューアルオープンいたします。

さらに、ファッションゾーンでは、メンズ・レディスのストリート・モードブランドが続々とオープン。「ワーズフォーギャラリー」、「チャオパニック」が初出店、「ハレ」も移転拡大し、リニューアルオープンいたします。

### ◆新たなフロアやショップが今後続々登場。乞うご期待！！

スペインマヨルカ島発のコンテンポラリー・シューズブランド「カンペール」、フランスの国民的ブランドである「プチバトーブティック」などが3月1日にオープンのほか、初出店のショップや既存ショップも装い新たに、順次オープンいたします。乞うご期待ください。

広島PARCO 2025春 NEW&RENEWAL OPEN特設サイト

URL : <https://hiroshima.parco.jp/page/newshop/>

<取材・掲載に関するお問い合わせ>

株式会社パルコ 広島店 営業課 山城(yama-akiko@parco.jp)

本館3F・本館4Fをリニューアル！コスメゾーン最大級にパワーアップ！

**AINZ  
& TULPE**  
COSMETIC AND DRUG

**アインズ&トルペ  
コスメ/本館3F**

広島初  
3/20(木)NEW OPEN

国内のコスメはもちろん話題のアジアンコスメなど、スキンケア・メイクからビューティケア・ヘルスケアまで、バラエティ豊かな品揃え。最新トレンドをいち早く発信するコスメのセレクトショップです。



**ローズマリー  
コスメ/本館4F**

移転拡大  
2/27(木)RENEWAL

**ROSEMARY**

「ROSEMARY(ローズマリー)」は、“for a lifetime of beauty”をコンセプトに、『なりたいたい自分』のメイク提案や、お客様に最適なお肌のケアまで、多様化した美しさをサポートするコスメ専門店です。



**マリークワント  
コスメ・ファッション雑貨/本館4F**

移転拡大  
2/14(金)RENEWAL

**MARY QUANT** 

「自由に自分らしく」— 1950年代にミニスカートを発表し“スウィングロンドン”という世界的なカルチャームーブメントを創り出したファッションクリエイター、マリー・クワント。MARY QUANTのアイテムには、ありのままの自分を表現し、輝いてほしいという想いが込められています。



**MARY QUANT** 

## メンズ・レディースのストリート・モードブランドが続々とOPEN！

WHO'S WHO  
galleryフーズフォーギャラリー  
メンズ・レディース/本館3F

3/20(木)NEW OPEN

WHO'S WHO galleryは、「EXCITING & RELAX」をコンセプトに、80'SとUniform(ユニフォーム)とAmeriCan(アメリカン)とEuropean(ヨーロッパ)の4要素から時に気分にもマッチしたかまないブレンドスタイルを提案。

※80'Sは80年代をイメージ/Uniformは制服を意味する/Americanはアメリカを意味する/Europeanはヨーロッパとヨーロッパの人を意味する。

幅広い内容のコンセプトになっており、かなりアイテム展開しやすいブランドとなっているのが特徴のブランドです。新感覚のメンズとレディースショップを展開しています。

## CIAOPANIC

チャオパニック  
メンズ・レディース/本館3F

3/20(木)NEW OPEN

"Beyond Williamsburg"をテーマに、アメリカンカジュアルのエレガンスと時代に合わせたトレンドを融合させることで「ドキドキ」「ワクワク」を提案し続けるアイテムを展開。CIAOPANIC独自のコレクションを追求し続けることで新しい時代のトレンドセッターとなるブランドです。

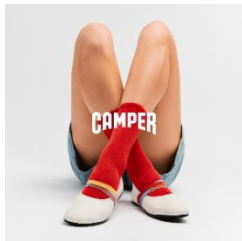
## HARE

HARE  
メンズ・レディース/本館4F移転拡大  
3/20(木)RENEWAL

日常を華やかに晴れやかに。

精彩でクールなモノトーンをベースに、日常における衣を雅やかにアップデート。カルチャーやアートが融和した新感覚をシャープに表現するモードブランドです。

## 新たなフロアやショップが今後続々登場。乞うご期待！！



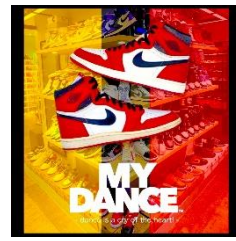
3/1(土)NEW OPEN

カンパール  
シューズ・バッグ/本館1F

3/1(土)NEW OPEN

プチバトーブティック  
レディース・キッズ/新館3F

3/28(金)NEW OPEN

マジェスティックレゴン  
レディース/本館7F中四国・九州初  
3/26(水)NEW OPENマイダンス  
スニーカー・ダンスウェア  
/本館6F

## 本館B1Fに「ちいかわラーメン豚」が期間限定でオープン！



### ちいかわラーメン豚 ラーメン・グッズ/本館B1F

中四国・九州初  
4/18(金)NEW OPEN

イラストレーター ナガノによる人気の漫画『ちいかわ』に登場する話題のラーメン屋さんをイメージした「ちいかわラーメン豚」が広島PARCOに4/18(金)より期間限定オープン！

詳細は第二弾リリースで予定しています。

## NEW&RENEWAL OPEN <第一弾>

※OPEN日は状況により、変更となる場合がございます。

フロア	店名	業態	オープン日	NEW RENEW	中四国・ 九州初	中四国初	広島初
本館B1F	ちいかわラーメン豚	ラーメン・グッズ	2025/4/18	NEW	○		
本館B1F	キデイランド	キャラクターグッズ	2025/4/18	NEW			
本館B1F	ステラおばさんのクッキー	クッキー専門店	2025/2/21	RENEWAL			
本館B1F	コンセプトカフェ	カフェ	2025/2/28	NEW		○	
本館1F	カンパール	シューズ・バッグ	2025/3/1	NEW			
本館2F	4℃	ジュエリー	2025/1/18	RENEWAL			
本館2F	インティミッシミ	ランジェリー・ルームウェア	2025/3/28	RENEWAL			
本館3F	アインズ&トルベ	コスメ・雑貨	2025/3/20	NEW			○
本館3F	フーズフォーギャラリー	メンズ・レディス	2025/3/20	NEW			
本館3F	チャオパニック	メンズ・レディス	2025/3/20	NEW			
本館3F	チコ	レディス	2025/3/20	RENEWAL			
本館3F	カスタネ	レディス	2025/3/20	RENEWAL			
本館3F	シェリエ	アクセサリー	2025/3/20	RENEWAL			
本館4F	H A R E	メンズ・レディス	2025/3/20	RENEWAL			
本館4F	ノエラ	レディス	2025/1/18	RENEWAL			
本館4F	マリークワント	コスメ・ファッション雑貨	2025/2/14	RENEWAL			
本館4F	ザ・キッス プラス	ジュエリー	2025/2/14	RENEWAL			
本館4F	ローズマリー	コスメ	2025/2/27	RENEWAL			
本館5F	リポ・トレンタ・アンニ	メンズ	2025/3/28	RENEWAL			
本館6F	チャンピオン	メンズ・レディス	2025/3/1	RENEWAL			
本館6F	マイダンス	スニーカー・ダンスウェア	2025/3/26	NEW	○		
本館6F	ザ・リトルブルックリン	ジュエリー	2025/1/27	RENEWAL			
本館7F	1618 (イチロクイチハチ)	レディス	2025/2/7	RENEWAL			
本館7F	R N Aメディア	レディス	2025/3/1	RENEWAL			
本館7F	レトロガール	レディス	2025/3月下旬	RENEWAL			
本館7F	マジェスティックレゴン	レディス	2025/3/28	NEW			
新館1F	ポーカフェイス	アイウェア	2025/3/28	RENEWAL			
新館3F	マルシェドブルーエブリユス	レディス・雑貨	2025/3/1	RENEWAL			
新館3F	プチパトーブティック	レディス・キッズ	2025/3/1	NEW		○	
新館3F	ラ・クッチーナ・フェリーチェ	キッチン用品	2025/3/1	RENEWAL			