

ソウル・現代（ヒュンダイ）百貨店×渋谷PARCO
話題のLimited Store、7月のラインナップ
韓国ヒットドラマ『ソングェ背負って走れ』、人気の『EMIS』が登場



株式会社パルコ（本部：東京都渋谷区）は、韓国の百貨店「現代（ヒュンダイ）百貨店」（Hyundai Department Store Co., ltd.）と2024年5月10日（金）「NOICE」を皮切りに韓国ファッションブランドのPOPUPイベントを渋谷PARCOで開催してまいりました。「Matin Kim」、「MSCHF」など7ブランドを週替わりで展開。各ブランド入場制限を設けるほど盛況で、多数の来場者を集めました。7月は4拠点に拡大し、5つのPOPUPを展開します。

■2024年上半年最大のヒットドラマ「ソングェ背負って走れ」POPUP STORE 開催

世界109か国で6週連続1位を記録した話題のドラマ、「ソングェ背負って走れ」のPOPUP STOREを日本初開催。5月23日～5月29日までTHE HYUNDAI SEOULにて開催された本POPUPは、同百貨店歴代トップクラスの売上・客数を誇る結果となり韓国国内外から注目を集めました。

作中のシーンにまつわるオリジナルグッズのほか、ドラマを見た人なら一度は体感したいフォトブースも併せて展開いたします。

■著名人からの人気も高い注目ブランド「EMIS」POPUP STORE 開催

注目のブランド「EMIS」の世界観・商品に触れられるPOPUP STOREを開催。韓国国内ではTHE HYUNDAI SEOULをはじめ、明洞・聖水など話題のエリアに店舗を展開する人気ブランド。渋谷PARCO初開催となる今回は定番のバッグやキャップ、そのほか様々なラインナップを販売予定。

■7月以降も様々な雰囲気にも富んだKブランドを展開

ストリート・カルチャー感度の高い層に支持を集めるセレクトショップ「HEIGHTS」の他、クラシカルなデザインでフレンチムード香る「sienne」、刻印サービスも受けられるギフトにもぴったりの革小物ブランド「SMITH&LEATHER」のPOPUPも順次開催。

【本件に関するお問合せ】

パルコ広報事務局（株式会社イニシャル内） 担当：友松・岸本
E-mail：parco@vectorinc.co.jp TEL：03-6821-5730
株式会社パルコ 渋谷店営業課 大森 omo-yuka@parco.jp

tvN U-NEXT

ソングェ背負って走れ

POP-UP STORE
in TOKYO

Lovely Runner

■世界109カ国で1位を獲得した韓国ドラマ「ソングェ背負って走れ」のPOPUPが日本初上陸

ソングェ背負って走れ POP-UP STORE in TOKYO

口コミだけで10代、20代の話題を総なめし、並々ならぬ火力で突風を巻き起こしたtvNドラマ「ソングェ背負って走れ」のポップアップストア。ドラマの中の瞬間が思い浮かぶフォトゾーンとイベントを通じて終映の惜しさを癒してみてください！

期間：2024年7月5日（金）～15日（月・祝）
会場：渋谷PARCO 5F POPUP SPACE

入場予約、イベントの詳細は近日公開。
詳細はNUGU公式Instagram

(https://www.instagram.com/nugu_official/)にて発表

話題の「EMIS」、いよいよ1F「The window」に登場



EMIS

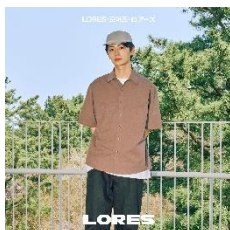
EMISは「every moment is special」をもとに平凡な日常の中の特別さを追求。帽子とカバンをはじめ、現在様々なアパレルラインとペットラインまで拡張している。最近では明洞のフラッグシップストアを含め、オフライン店舗は7店舗を展開。

期間：2024年7月12日（金）
～7月28日（日）

会場：渋谷PARCO 1F
POPUP SPACE 「The window」

入場方法の詳細は近日公開。詳細はNUGU公式Instagram
(https://www.instagram.com/nugu_official/)にて発表

ストリート・カルチャー感度が高い層に人気のセレクトショップ「HEIGHTS」



HEIGHTS

2015年にソウルでスタートしたオンライン/オフラインのセレクトショップです。セレクトアイテム、衣類、ライフスタイル商品、サブカルチャーに基づいた様々なブランドをセレクト。

◇主なブランド

上段：Coyseio・jichoi COMFORT
下段：HALOMINIUM・Khakis・LORES

期間：2024年7月4日（木）～16日（火）
会場：渋谷PARCO 3F POPUP SPACE

THE HYUNDAI x PARCO Limited Store with NUGU

渋谷PARCO 3F POPUP SPACEを会場に2ヶ月間、9ブランドが連続してPOPUP出店。同じ空間が毎週新たなKファッションへと変化する貴重な機会。日本のMZ世代をターゲットにするオンラインプラットフォーム「NUGU（ヌグ）」を運営する株式会社Medicarelabsが現代百貨店と協業し、本企画の運営を担当。いよいよ7月15日まで。残る2ショップをお楽しみください。



Sienne

「Sienne」とは、フランス語で「彼女の」という意味。洗練された素材やディテール、ナチュラルなシルエット、そして時代を超越したクラシックなシグネチャー룩を完成させている。

期間：2024年6月28日（金）～7月4日（木）



SMITH&LEATHER

スミスアンドレザー(SMITH & LEATHER)は天然皮革素材のゴルフアクセサリー、スマートキーケース、スマホケースなど様々なスモールレザー商品でイニシャル刻印が可能なカスタマイズコレクションと様々なコラボ製品のポップアップストアを展開し、大きな反響を呼んだ。

期間：2024年7月5日（金）～7月15日（月）

■ 現代百貨店の紹介 ■



Hyundai Department Store Co.,Ltd.（現代百貨店）は現在、全国に16の百貨店を運営している韓国の主要百貨店チェーンです。親会社は現代百貨店グループ。

高品格サービスの提供と差別化されたコンテンツ、トレンドをリードするMDを積極的に提案し、顧客の期待水準を超える顧客満足の実現はもちろん、国内流通産業の発展にも寄与しています。特に、2021年2月にオープンしたTHE HYUNDAI SEOULは、従来の伝統百貨店の成功方式の代わりに「リテールセラピー」という概念を極大化。販売面積を減らし、自然にやさしい空間を破格的に構成したことで、「未来型百貨店プラットフォーム」を提示したという評価を受けています。

現代百貨店は、滞在したくなる空間と新しい経験欲求を満たすことができる、コンテンツの研究・開発を通じて絶えず進化していくプラットフォームとして成長していきます。