

パルコ コーポレートメッセージ「SPECIAL IN YOU.」 第22弾 アイナ・ジ・エンド編 公開！

初の写真集『^{げんゆう}幻友』発売を記念した展覧会「アイナ・ジ・エンド photo exhibition-幻友-」
PARCO MUSEUM TOKYOにて3/29(金)より開催。

株式会社パルコ(本部：東京都渋谷区)は、インキュベーションの姿勢を表現するコーポレートメッセージ「SPECIAL IN YOU.」第22弾広告に、「アイナ・ジ・エンド」を起用致します。

アーティスト、俳優など、ジャンルの垣根を越えて人々を魅了する表現者、アイナ・ジ・エンド。これまでの活動はもちろん、プライベートでも渋谷PARCOと縁深い彼女。

本広告はそんな渋谷PARCOを中心に、すべて渋谷の街で撮影されました。自身を取り巻く人々の“特別”を見出し、彼女とともに歩み続ける彼女が語った、自分にとってのスペシャルとは？

また、初写真集『幻友(げんゆう)』の発売を記念し、アイナ・ジ・エンドが歩んだ約10年間の軌跡を表現する写真展が2024年3月29日(金)よりPARCO MUSEUM TOKYO(渋谷PARCO)にて開催されます。



君も、特別。

■「SPECIAL IN YOU.」第22弾 アイナ・ジ・エンド編 キャンペーン展開内容

■期間：2024年2月29日(木)～2024年8月31日(土)

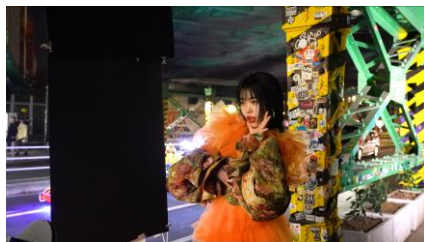
■SPECIAL IN YOU. 特設サイト：<https://www.parco.co.jp/specialinyou/>

【本件に関するお問い合わせ】

株式会社パルコ 宣伝部

本橋 (moto-noi@parco.jp)、円城寺 (en-sayo@parco.jp)

■ MOVIE 30秒/15秒



これまで2020年に開催された“WACKの学校”をコンセプトとした展覧会「SCHOOL OF WACK」や、新型コロナウイルスによる休業後の営業再開記念ライブパフォーマンスへの出演、3月に開催を控える写真展「アイナ・ジ・エンド photo exhibition-幻友-」のほか、プライベートでもショッピングなどで訪れるという渋谷PARCOと縁深いアイナ・ジ・エンド。

本広告はそんな渋谷PARCOを中心に、すべて渋谷の街にて撮影されました。自身を取り巻く人々の“特別”を見出し、彼女とともに歩み続ける彼女が語った、自分にとってのスペシャルとは？

キャンペーンCMおよびインタビュー全文は「SPECIAL IN YOU.」特設サイトをご覧ください。

SPECIAL IN YOU. 特設サイト

<https://www.parco.co.jp/specialinyou/>

■ 「SPECIAL IN YOU.」とは

パルコは1969年の池袋PARCO誕生以来、ファッションを中心に、音楽、アート、演劇など、様々なカルチャーを積極的に紹介し、新しい才能の発見と、自信を持って未来を切り開いていく才能のある人々を応援しています。

新しい才能を応援するコーポレートメッセージ「LOVE HUMAN.」を2010年にスタートし、2014年からはコーポレートメッセージ「SPECIAL IN YOU.」を掲げ、若いデザイナーやクリエイターを発見・支援するインキュベーション活動を積極的に発信しています。

■ スタッフクレジット

クリエイティブディレクター/アートディレクター/プランナー/コピーライター：箭内 道彦（風とロック）

エグゼクティブプロデューサー：平井 真央（風とロック）

デザイナー：高田 青二才（すき あいたい ヤバい）

プロデューサー：溝淵 浩司・渡部 亮介・青石 陽羽（東北新社）

プロダクションマネージャー：吉田萌衣（東北新社）

フォトグラファー：三浦 憲治（ライトサム）

ミキサー：増富 和音

スタイリスト：菅沼 愛（TRON management Inc.）、ヘアメイク：KATO（TRON management Inc.）

ロケコーディネーター：下山 大輔（FRAME location works）

オフラインエディター：高田 青二才（すき あいたい ヤバい）

オンラインエディター：君塚 紀貴（オムニバス・ジャパン）

【本件に関するお問い合わせ】

株式会社パルコ 宣伝部

本橋（moto-noi@parco.jp）、円城寺（en-sayo@parco.jp）

■ アイナ・ジ・エンド photo exhibition -幻友-

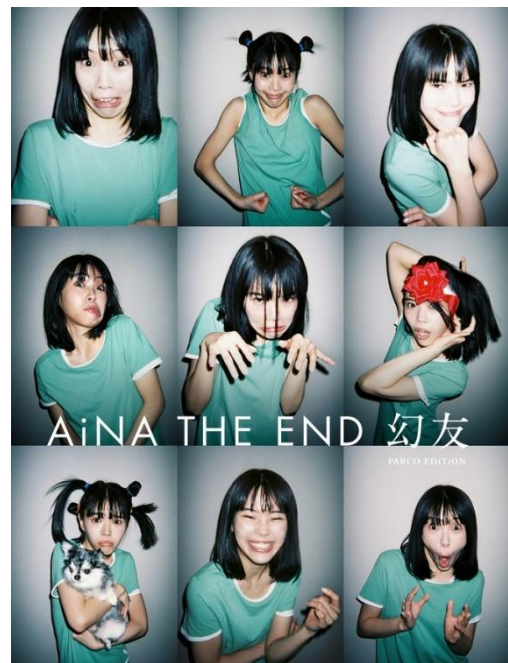
自身初となる写真集『幻友(げんゆう)』の発売を記念し、写真家 興梠真穂が撮影したアイナの歩んだ約10年間の軌跡や、飾らない日常風景を写真展として表現。

さらに、展覧会に合わせて本人が作詞作曲した展覧会オリジナル音源を聴きながらお楽しみいただけます。

- 会場：PARCO MUSEUM TOKYO（渋谷PARCO 4F）
- 会期：2024年3月29日（金）～4月15日（月）11:00-21:00
- ※入場は閉場の30分前まで ※最終日18時閉場 ※営業日時は変更となる場合がございます、渋谷PARCOの営業日時をご確認ください。
- 入場料：一般 1,000円(税込)／小学生以下無料
- 主催：PARCO ■フォトグラファー：興梠 真穂
- 協力：株式会社WACK、株式会社ムービーウォーカー
- ディレクション：Lena Sasakura Shockley
- 公式HP：art.parco.jp



■ 展覧会限定販売・特装版『幻友 PARCO EDiTiON』数量限定販売



親友のフォトグラファー興梠真穂とプライベートで撮り溜めた膨大な写真群から厳選された本書に、アイナ自身が紡ぎ出した言葉は「幻友」。“友という幻”という切なくも温かい響きをもったこの言葉は、初恋に似た親友、という意味を込めて名付けられた。この写真集では、アイナ本人がそんな“幻友”と一緒にいるかのような親密な距離感を表現。

本展では、特装版『幻友 PARCO EDiTiON』を会場限定販売いたします。

特装版『幻友 PARCO EDiTiON』は会場だけのアザーカバー仕様となっており、未公開カットを使用した2024年度カレンダー（A4サイズ/16P予定）が付属する、ファン必携の保存版アイテムです。

特装版『幻友 PARCO EDiTiON』※展覧会会場限定仕様

定価：4,100円（10%税込）

仕様：A4変形版（225×297mm）／カラー128P

発行・販売：株式会社ムービーウォーカー

© MOVIE WALKER 2024 Printed in Japan

※数には限りがある為、なくなり次第販売終了となります、予めご了承ください。

展覧会・展覧会記念商品などの詳細は、後日プレスリリースにてご案内いたします。

【本件に関するお問い合わせ】
株式会社パルコ 宣伝部

本橋 (moto-noi@parco.jp)、円城寺 (en-sayo@parco.jp)

■ PROFILE

アイナ・ジ・エンド



天性のハスキーボイスと独自の表現力を持ち、2021年に全曲作詞作曲の1stアルバム『THE END』をリリースし、ソロ活動を本格始動。

23年6月に惜しまれながらもBiSHを解散し、現在はソロとして活動中。

24年1月にはTBS系日曜劇場『さよならマエストロ～父と私のアパッシオナート～』主題歌「宝者」を書き下ろし、3月公開映画『変な家』主題歌として「Frail」が決定している。

アーティスト活動と並行して22年、日本初上演となるブロードウェイミュージカル「ジャニス」では主演のジャニス・ジョプリン役を演じ、23年10月には岩井俊二監督映画『キリエのうた』で映画初主演を務め、第47回日本アカデミー賞新人俳優賞・第48回報知映画賞新人賞など数々の名誉ある賞を受賞。

3月からはワンマンツアー“Grow The Sunset”の開催を予定しており、チケットは即日SOLD OUTとなっている。

公式HP : <https://ainatheend.jp/>

公式Instagram : https://www.instagram.com/ainatheend_official/

公式X : https://x.com/aina_BiSH

【本件に関するお問い合わせ】
株式会社パルコ 宣伝部

本橋 (moto-noi@parco.jp)、円城寺 (en-sayo@parco.jp)