

大注目の東海初上陸ショップを迎え大改装!

国内最大規模スニーカーフリマアプリ「SNKRDUNK(スニーカーダンク)」直営店
京都発人気セレクトショップ「印」など要注目ショップがついにOPEN!

2023 SPRING NEW & RENEWAL

名古屋PARCOは、2023年春、東海初上陸ショップを迎え、新たに大注目のニューオープン・リニューアルオープン全36ショップ・約2800㎡の改装を行います。

第一弾である3月には、「Ground Y」や「HARE」のレディースショップが東海エリア初オープン。第二弾である4月～5月には、国内最大規模のスニーカーフリマアプリ「スニーカーダンク」直営店、京都発人気セレクトショップ「印」が満を持して東海初上陸!

さらに、西館5Fは全13ショップ・約1200㎡が集結し、大規模リニューアル。より洗練されたフロア空間でのお買い物体験を提案します。

既存の人気ショップもパワーアップしてリニューアルオープン。

ぜひ新しい名古屋PARCOにご期待ください。



SNKRDUNK

印
- I N -

<名古屋PARCO改装特設ページ>

<https://nagoya.parco.jp/page/newshop/>

オープンショップ詳細は本リリース2枚目よりご紹介しております。

【取材・掲載に関するお問い合わせ】

株式会社パルコ 名古屋店 営業課

西 (nishi-kana@parco.jp) / 金子 (kane-haru@parco.jp)

京都発人気セレクトショップ「印」が満を持してOPEN!

4/28(金) NEW OPEN

西館5F

東海初

<レディース/メンズ>

印



取り扱いブランド

※取り扱いブランドは変更の可能性がございます

印の特徴である各店別のMIXブランド編集で、名古屋店の独自性を表現。
BlackWeirdos(ブラックウィドー)、ANEI(アーネイ)、SEVEN BY SEVEN(セブンバイセブン)、KOOI(コーイ)や東海初展開となる人気イラストレーターが手掛けるLeft ALone(レフトアローン)、グラフィックアートブランドHIGH-GATE(ハイゲート)、ストリートブランドMONTLEY(モーレー)なども展開。



BlackWeirdos

ANEI

Left Alone

MONTLEY

OPEN記念企画

- ・ LeftALoneデザイナーによる一枚一枚ハンドペイントの限定TEE
- ・ KOOIからは上質な素材を用いた限定サマーニット
- ・ グラフィックが効いたHIGH-GATEのスペシャルラグマット
- ・ MONTLEYから限定シャツアイテム

【取材・掲載に関するお問い合わせ】

株式会社パルコ 名古屋店 営業課

西 (nishi-kana@parco.jp) / 金子 (kane-haru@parco.jp)

国内最大規模のスニーカーフリマアプリ「スニーカーダンク」東海初直営店！

5月 NEW OPEN

西館2F

東海初

<スニーカー・アパレル・雑貨>

スニーカーダンク



※取り扱いブランドは変更の可能性があります

国内最大規模のスニーカーフリマアプリ「スニーカーダンク (SNKRDUNK)」の国内3店舗目、東海地区初の直営店になります。

店頭ではアプリ内で購入できるスニーカー・ストリートウェアの一部を実際に手に取り、その場での購入が可能となります。

加えて持ち込み専門店の「SNKRDUNK DROP」を併設した店舗のため、アプリ上で取引が成立した商品のお持ち込みも可能です。

大注目のブランドが東海地方初上陸！

3/3(金) NEW OPEN

西館1F

東海初

Ground^Y グラウンドワイ
<メンズ/レディス>

ヨウジヤマモト社のフィルターを通し、ジェンダーレス、エイジレスなスタイルでファッションの新たな可能性を提案しているGround Y。また厳選した同社内の他ブランドアイテムも展開いたします。



【取材・掲載に関するお問い合わせ】

株式会社パルコ 名古屋店 営業課

西 (nishi-kana@parco.jp) / 金子 (kane-haru@parco.jp)

西館5F大規模リニューアル！より洗練されたフロア空間でのお買い物体験を提案 2023.4.28 NEW & RENEWAL 全14ショップ・約1200㎡が集結。

ワークウェア/デザイン/ストリートファッションを中心に編集、従来のメンズのみならずユニセックス・レディス要素を拡張し、都心的でモード感ある新フロアへ一新します。

(株)TSIからは、MONCLERやSTONE ISLANDなど国内外からワンランク上のブランドをセレクトする「B'2nd」、
“謎のステッカー集団”と呼ばれ、カルチャー色の強い独自のスタイルが話題のBlackEyePatchや世界3階級制覇王者である「武尊」氏が公式アンバサダーとなったDanke Schön.などストリートを中心にエッジの立ったセレクトで新鮮な感覚を与える「LHP」、レザージャケットをメインに多彩なラインナップ展開するSchottやNEPENTHES代表清水慶三氏がデザインを手がけるNEEDLESの他、GRAMICCI・MANASTASH・WILD THINGSなど都心型ワークウェアを表現する「BEAVER」の3店舗が新たにリニューアルオープンし、既存「ROYALFLASH」を含め、個性あふれる計4店舗が顔を連ねます。オープン記念企画として、各店イベントを開催いたします。

B'2nd



LHP

Lazy Hazy Planet



BEAVER



● B'2nd オープン記念企画 「mood Tokyo vintage」POPUP

期間：4/28(金)-5/7(日)

エルメスやティファニーなど国内外から集結した希少価値の高い厳選されたハイブランドヴィンテージジュエリーをご購入できるスペシャルイベント。

イベント先行販売アイテムもご用意し、期間中はディレクター・MD/バイヤーも店頭にて接客いたします。

POP-UP
23.4.28 Thu.- 5.7 Sun.



NAGOYA PARCO B'2nd
West Building 5F Renewal Open

● LHP オープン記念企画

- ①「CRONOS」POPUP
- ②supplier LHP別注CROSS TEE販売
- ③BlackEyePatch限定商品販売

supplier LHP別注CROSS TEE



THE
BLACK
EYE
PATCH

● BEAVER オープン記念企画

- ①「kan」POPUP

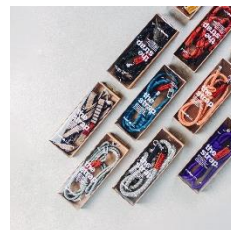
期間：4/28(金)～4/30(日)

ストリート、古着、音楽、酒を感じさせる自由でユニークなプロダクトを展開する「kan」POPUP。

- ②「Topology」POPUP

期間：4/28(金)～

人気スマートフォンアクセサリ「Topology」のPOPUP。



*掲載企画は予告なく変更・中止の可能性がございます。

【取材・掲載に関するお問い合わせ】

株式会社パルコ 名古屋店 営業課

西 (nishi-kana@parco.jp) / 金子 (kane-haru@parco.jp)

西館5F大規模リニューアル！より洗練されたフロア空間でのお買い物体験を提案 2023.4.28 NEW & RENEWAL 全14ショップ・約1200㎡が集結。

ワークウェア/デザイン/ストリートファッションを中心に編集、従来のメンズのみならずユニセックス・レディス要素を拡張し、都心的でモード感ある新フロアへ一新します。

東海初進出となる京都発セレクトショップ「印」は特徴である各店別のMIXブランド編集で名古屋初上陸ブランド中心にセレクト、注目人気イラストレーターが手掛けるLeft ALoneを含め複数ブランドからOPEN限定アイテムも登場します。



さらに、注目OPENショップとして、イギリスの老舗ファッションブランド「FRED PERRY」がコラボレーション商品を含め提案スタイルの幅を広げてリニューアルオープン。

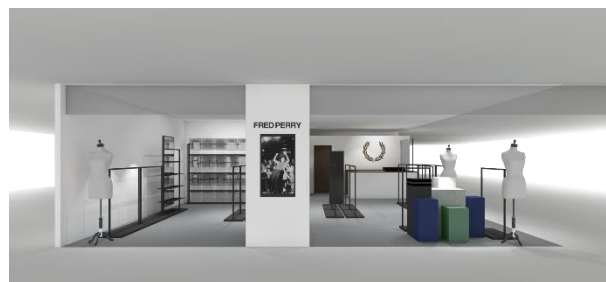
(株)アバハウスインターナショナルからはABAHOUSE・5351POUR LES HOMMES・alfredoBANNISTERを集約した新たな複合型ショップ「ABAHOUSE」オープン。

様々なメガネ・サングラスブランドを取扱う「KIKUCHI」は、ファッション性を高め洗練された店舗空間へ新たにリニューアルします。

大規模リニューアルに合わせ、OPEN以来34年ぶりに共用部デザインも刷新。各店舗の独自性あふれる内装を引き立たせ、ショッピングの楽しさを表現するフロア空間へ生まれ変わります。



VISION CARE
KIKUCHI



FRED PERRY



ABAHOUSE



【取材・掲載に関するお問い合わせ】

株式会社パルコ 名古屋店 営業課

西 (nishi-kana@parco.jp) / 金子 (kane-haru@parco.jp)

人気ショップ大規模リニューアルでさらにパワーアップ！

4/5(水) RENEWAL OPEN

西館5F

<メンズ・レディス>

フレッドペリー

FRED PERRY



1952年、伝説のテニスプレイヤー「フレデリック・ジョンペリー」によって創設されたイギリスの老舗ファッションブランド。

<オープン企画>

10,000円以上(税込)お買い上げのお客様にオリジナルトートバックをプレゼント。

※先着順・無くなり次第終了。

4/28(金) RENEWAL OPEN

西館5F

<メンズ・レディス・シューズ・バッグ>

ビーセカンド

B'2nd



国内外を問わず、つねに旬の上質なブランドを取り揃えるB'2nd。流行を意識しながらも決して流行だけを追いかけない独自の品揃えが存在価値を高めています。素材やシルエットにこだわった完成度の高いアイテムは、メンズ、レディスともにトータルに展開。都会的で洗練されたコーディネイトをB'2ndは提案し続けています。

4/28(金) RENEWAL OPEN

西館5F

<メンズ・レディス・雑貨>

ビーバー

BEAVER



国内外の高機能アウトドアブランドをベースに、カジュアルブランドとの組み合わせによるスタイリングを提案するBEAVER。独自の視点で選び抜いたアイテムで不動の人気を誇っています。メンズ、レディスを問わず、着る人一人ひとりの個性を尊重したMIXスタイルが、BEAVERの主張するファッションのキーワードです。

4/28(金) RENEWAL OPEN

西館5F

<メンズ・レディス・シューズ・雑貨>

エルエイチピー



Lazy Hazy Planet



いつの時代でも新鮮な感覚を与え続けることをコンセプトに、常に変化しながら鋭い視点と新しい未来を切り開きます。

※オープン記念企画詳細は本リリースP.4を参照ください。

【取材・掲載に関するお問い合わせ】

株式会社パルコ 名古屋店 営業課

西 (nishi-kana@parco.jp) / 金子 (kane-haru@parco.jp)

4/28(金) RENEWAL OPEN

西館5F

<メンズ> アバハウス

A B A H O U S E

様々なファッションブランドを運営する Abahouse Internationalが、ABAHOUSE、5351POUR LES HOMMES alfredoBANNISTER を集約した複合型ショップです。



3/25(土) RENEWAL OPEN

西館5F

<メガネ・サングラス>

キクチ

VISION CARE

KIKUCHI



“メガネソムリエ”がお見立てする、新たな店舗空間。
生まれ変わるKIKUCHI名古屋パルコ店へ、ぜひお越しください。

4/21(金) RENEWAL OPEN

西館6F

<メンズ・レディス・雑貨>

ハフ



HUFは2002年にプロスケートボーダーのキース・ハフナゲルが設立したスケートボードとストリートカルチャーの要素を取り入れたライフスタイルブランドで、アメリカや日本をはじめ、世界各国で展開。

4/1(土) NEW OPEN

西館2F

<レディスソックス>

靴下屋

靴下屋

produced by Tabio

あなたが、無意識のうちに「今日も、履きたい」と思う。そんな履き心地のいい靴下をお届けします。



3/17(金) RENEWAL OPEN

西館2F

<シューズ>

ドクターマーチン



新店オープンを記念して名古屋PARCO店ではSS23新作コレクションから、サイケデリックでレトロなデザインが特徴的な動物性素材を一切使用していないヴィーガン素材のコレクションが先行販売される。

名古屋PARCO改装特設ページ：<https://nagoya.parco.jp/page/newshop/>

【取材・掲載に関するお問い合わせ】

株式会社パルコ 名古屋店 営業課

西 (nishi-kana@parco.jp) / 金子 (kane-haru@parco.jp)

4/21(金) NEW OPEN

西館2F

<メンズ・レディス・アンダーウェア・
ファッション雑貨・フレグランス>

カルバン・クライン

Calvin Klein



カルバン・クラインは、世界中で好まれるアイテムの数々を提供するデザイナーズ・ライフスタイル・ブランド。モダンで挑発的なデザインはシーズンごとに新しく解釈され続け、力強いコミュニケーション力でブランドの地位を保ち続けています。

3/31(金) NEW OPEN

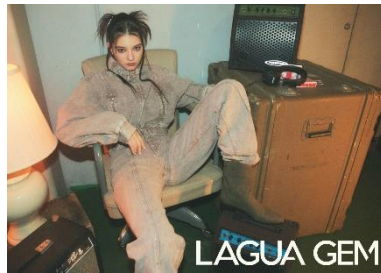
西館4F

東海初

<レディス>

ラグア ジェム

LAGUA GEM



カジュアルなアイテムにストリート&ヴィンテージテイストをミックス。メンズライクになりすぎない女性らしさとバランス感にこだわった新しいカジュアルスタイルを提案。

【オープン記念企画】

LAGUA GEM×HTHコラボアイテムローンチイベント開催！LAGUA GEMディレクター『室原彩夏』(@muro_aya)とHTHディレクター『AI』(@ai_2714)の来店決定！

来店日：3/31(金)

4/21(金) NEW OPEN

西館4F

<レディスシューズ>

オリエンタルトラフィック

ORiental TRaffic



他とはちょっと違う、いつでも遊び心のあるデザインを提案するレディスシューズショップ。定番ものからトレンドものまで幅広いアイテムを取り揃え、サイズは22.0cm～26.0cm(S～LL)まで豊富に展開。

<オープン企画>

店内お好きなシューズどれでも2足で11,000円(税込)

期間：4/21(金)～4/30(日)

4/20(木) RENEWAL OPEN

西館3F

<レディス>

ダーリッチ

Darich



お洋服で”トキメキ”と”感動”を 大人のためのくすみカラーを中心に1つのテイストに捉われることなくカジュアル、セクシー、フェミニンの3軸を融合したエキセントリックなファッションを展開するプライベートブランド。

<オープン企画>

- ・プロデューサー来店イベント
- ・リニューアル記念アイテム
- ・リニューアル記念ノベルティ

名古屋PARCO改装特設ページ：<https://nagoya.parco.jp/page/newshop/>

【取材・掲載に関するお問い合わせ】

株式会社パルコ 名古屋店 営業課

西 (nishi-kana@parco.jp) / 金子 (kane-haru@parco.jp)

ポップカルチャーショップ多数オープン！

3/11(土) NEW OPEN

東館3F

<キャラクターグッズ>
プレミアムショップ
PremiumShop

期間限定で定期的に様々なTVアニメ・ゲーム・アーティストとコラボショップを展開します。“ここにしかない”特別なオリジナルグッズを販売するショップです。



3/18(土) NEW OPEN

東館3F

<キャラクターグッズ>
ビンテージミニオンズ
ストア

世界中で人気のミニオンズのPOP UP SHOPです。ミニオンたちの魅力的な商品を取り扱っています。



4/7(金) NEW OPEN

東館3F

<キャラクターグッズ>
むにゅぐるみパティオ
むにゅぐるみパティオ

手触り拘ったぬいぐるみ＝"むにゅぐるみ"を中心に、サンリオ、アニメ、クリエイターのかわいい、カッコイイ商品を取扱います。



3/30(木) LIMITED OPEN

西館8F

<レストラン> コウペンちゃんダイナー

「アメリカンダイナー」をテーマに、ボリュームたっぷり味も抜群な各種メニューや、会前半・後半で入れ替わる限定メニューもご用意した「コウペンちゃん」とのコラボレーションカフェ『コウペンちゃんダイナー』を開催。いつもより少し大人なコウペンちゃんの世界を存分に楽しんでいただけるコラボカフェです。併設されたグッズショップでは描き下ろしアートを使用した記念グッズが続々と登場。その他コウペンちゃんグッズも多数お取り扱いいたします。コウペンちゃんファンにはたまらないコラボカフェ、ぜひお楽しみください！



©るてあ

名古屋PARCO改装特設ページ：<https://nagoya.parco.jp/page/newshop/>

【取材・掲載に関するお問い合わせ】

株式会社パルコ 名古屋店 営業課

西 (nishi-kana@parco.jp) / 金子 (kane-haru@parco.jp)

NEW & RENEWAL OPEN

フロア名	ショップ名	ショップ名 (カナ)	業態	オープン日	NEW	RENEW	東海初
西館B1F	CHUO CONTACT / Measis	チュウオウコンタクト/メア시스	コンタクト	5月26日		●	
西館1F	Ground Y	グラウンドワイ	メンズ・レディス	3月3日	●		●
西館2F	SNKRDUNK	スニーカーダンク	スニーカー・アパレル・雑貨	5月上旬	●		●
	Calvin Klein	カルバンクライン	メンズ・レディス	4月21日	●		●
	靴下屋	クツシタヤ	靴下	4月1日	●		
	THE LITTLE BROOKLYN AT DAIKANYAMA	ザリトルブルックリンアットダイカンヤマ	アクセサリー	2月8日		●	
	Dr.Martens	ドクターマーチン	シューズ	3月17日		●	
西館3F	Án MILLE	アンミール	レディス	3月1日		●	
	HARE LADIES	ハレレディース	レディス	3月17日	●		●
	Darich	ダーリッチ	レディス	4月20日		●	
	eterno	エテルノ	レディス	4月22日		●	
	THE KISS +	ザ・キス プラス	アクセサリー	3月24日		●	
西館4F	G Y D A	ジェイダ	レディス	3月4日		●	
	LAGUA GEM	ラグアジェム	レディス	3月31日	●		●
	ORiental TRaffic	オリエンタルトラフィック	レディスシューズ	4月21日	●		
西館5F	印	イン	メンズ・ユニセックス・雑貨	4月28日	●		●
	BEAVER	ビーバー	メンズ・レディス・雑貨	4月28日		●	
	LHP	エルエイチピー	メンズ・レディス・シューズ・雑貨	4月28日		●	
	FRED PERRY	フレッドペリー	メンズ・レディス	4月5日		●	
	B'2nd	ビーセカンド	メンズ・雑貨・シューズ・バッグ	4月28日		●	
	ABAHOUSE	アバハウス	メンズ	4月28日		●	
	MONSIEUR NICOLE canal deux	ムッシュニコルキャナルドゥ	メンズ	3月1日		●	
	cfl.market	シーエフエルマーケット	メンズ・レディス	3月4日		●	
	UNITED AGELESS	ユナイテッドエイジレス	メンズ	3月17日		●	
	KIKUCHI	キクチ	メガネ・サングラス	3月25日		●	
	MEN'S BIGI	メンズ ビギ	メンズ・雑貨	3月31日		●	
	KINGZ	キングズ	メンズ	3月31日		●	
	CENTURION BOYZ CLUB×AVALANCHE	センチュリオンボーイズクラブ×アヴァランチ	メンズ・アクセサリー	4月28日		●	●
西館6F	A'GEM/9	エージェムナイン	メンズ・レディス	3月18日		●	
	HUF	ハフ	メンズ・レディス・雑貨	4月21日		●	
西館7F	LIVERARY Extra & EAT	ライブラリーエクストラアンドイート	フード・カルチャー	2月17日	●		
西館8F	コウベンちゃんダイナー	コウベンチャンダイナー	レストラン	3月30日	●		
東館3F	プレミアムショップ	プレミアムショップ	キャラクターグッズ	3月11日	●		
	ラン ポップ アップ ショップ	ランポップアップショップ	キャラクターグッズ	3月18日	●		
	むにゅぐるみパティオ	ムニユグルミパティオ	キャラクターグッズ	4月7日	●		
南館4F	MWT GARAGE	エムダブルティガレージ	メンズ	3月11日		●	

※OPEN日は状況により変更となる場合がございます。

<名古屋PARCO改装特設ページ>

<https://nagoya.parco.jp/page/newshop/>

【名古屋PARCO】

住 所：愛知県名古屋市中区栄3-29-1

営業時間：（物販）10:00～21:00

（西館7Fレストラン）11:00～最大22:30

※上記営業時間と異なる店舗がございます

※営業時間は予告なく変更となる可能性がございます

アクセス：地下鉄名城線矢場町駅直結

公式HP：<https://nagoya.parco.jp/>



NEW &
RENEWAL

【取材・掲載に関するお問い合わせ】

株式会社パルコ 名古屋店 営業課

西 (nishi-kana@parco.jp) / 金子 (kane-haru@parco.jp)