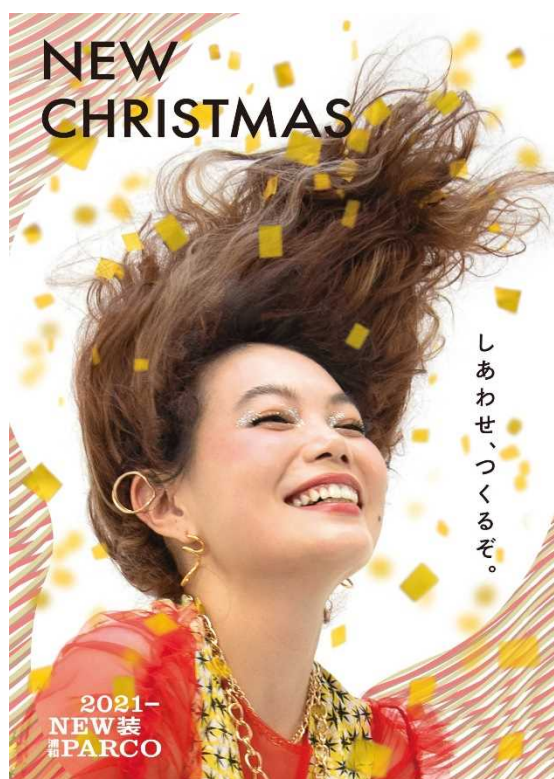


【浦和PARCO 2021秋 NEW & RENEWAL！クリスマスの装飾も】  
**全国初出店となるベイクルーズ3ブランド複合業態など計4店舗が**  
**浦和PARCO 1Fに2021年11月26日(金)グランドオープン！**

浦和パルコでは、今秋より進めている開業来最大の1・2Fを中心とした全28店舗のリニューアルが、11月26日(金)いよいよグランドオープンを迎えます。  
 新たに全国初登場となる、ベイクルーズ3ブランド複合業態の「JOURNAL STANDARD relume / SLOBE IÉNA / 417 EDIFICE」などを含む4店舗が1Fに登場し、新規店12店舗の導入、16店舗のリニューアルで新しい準都心のパルコをお届けいたします。  
 またクリスマスの装飾も同日よりスタートし、楽しい期間限定イベント盛りだくさんで皆さまをお待ちしております。



11.26 (金)  
グランドオープン

relume  
JOURNAL STANDARD

417 SLOBE  
EDIFICE IÉNA

ANEMONE  
MON JARDIN SECRET

ALBION DRESSER

P L S T

各ショップ情報やオープニング企画など  
 詳しくは中面をご覧ください！

浦和パルコ公式サイトにて「NEW & RENEWAL OPEN」特設WEBページ公開中！  
[https://urawa.parco.jp/page/2021autumn\\_newshop](https://urawa.parco.jp/page/2021autumn_newshop)

【本件に関するお問合せ】

パルコ広報事務局（株式会社イニシャル内） 担当：月代・日出・岸本・西野  
 E-mail：[parco@vectorinc.co.jp](mailto:parco@vectorinc.co.jp) 月代携帯：050-5236-0399 岸本携帯：050-5235-5288

株式会社パルコ 浦和店 営業課 大森・黒田  
 TEL：048-611-8000（代） / mail：[omo-yuka@parco.jp](mailto:omo-yuka@parco.jp)（大森） [kuro-yuki@parco.jp](mailto:kuro-yuki@parco.jp)（黒田）

11.26 (金) NEW & RENEWAL SHOPS

JOURNAL STANDARD relume / SLOBE IÉNA / 417 EDIFICE

全国初

ジャーナルスタンダードレリューム・スローブイエナ・417エディフィス [レディス・メンズ]

1F 11/26(金)NEW OPEN



3ブランド複合業態での全国初出店。

JOURNAL STANDARD relume：カジュアルでベーシックだけど品質にこだわったアイテムと、ちょっと先を行くトレンドを「relumeらしく」独自に解釈したアイテムなどを提案します。(画像右/左上)

SLOBE IÉNA：ガーリッシュで気ままな雰囲気の中に品の良さを感じるラインナップ。形にとらわれない遊び心溢れるわくわく・ドキドキを、大人のスタイリングで提案します。(画像左下)

417 EDIFICE：フレンチトラッドをベースにフレンチスタイル特有な上品さとトレンドを加味した現代的なリアルクローズをフェアプライスで提案します。(画像右下)

ANEMONE

アネモネ [アクセサリー・バッグ]

浦和エリア初

1F 11/26(金) NEW OPEN



「幸せを見つけてもらえる場所」をコンセプトに新しいスタイルのアクセサリー、バッグを提案するブランド。洗練されたベーシックなものから、他にはない世界観のあるアイテムまで。宝探しを楽しんでもらえるような、ワクワクする商品や空間を提供しています。

★オープニング企画

《オープン記念限定》ヘアバンス発売  
価格：1,100円(税込)  
色展開：ブラウン・カーキ

ナチュラルカラーのバンスは、こなれた印象をプラスしてくれます。時間のない朝でもサッと髪をまとめたヘアに添えれば、簡単にこなれヘアにまとまります。



ALBION DRESSER

アルビオン ドレッサー [コスメ]

浦和エリア初

1F 11/26(金) NEW OPEN



ALBION DRESSERは"キレイを自由に"をコンセプトにアルビオン化粧品とライフスタイルを豊かに彩る雑貨をラインアップしたセレクトコスメショップです。

★オープニング企画

- ・LINE公式アカウントを友だち追加していただいた方に「スキコン ミニボトル 27ml」をプレゼント。ショップにてクーポン画面をご提示ください。
- ・3,300円(税込)以上お買上げで「オリジナルふせん」プレゼント
- ・7,700円(税込)以上お買上げで「オリジナルティッシュケース」プレゼント

PLST

プラステ [レディス・メンズ]

1F 11/26(金) RENEWAL OPEN



PLSTは、大人の様々な生活シーンに寄り添った「最上質な日常着」を提案する日本発のブランドです。上質な「素材」「着心地」「着こなし」に徹底的にこだわりぬいたアイテムを幅広く取り揃えております。この機会にぜひ、お買い物をお楽しみくださいませ。

★オープニング企画

RENEWAL OPENを記念し、12月2日(木)までの期間、人気商品の一部が10%OFF！(下記一例)

- ・極細高品質ウールを使用したプレシャスウールニット
  - ・毎年好評のウォームリザーブ素材を使用したブラッシュドバックパンツ
  - ・秋から春先まで着られるウール混の軽くて暖かいコート
- ※詳しくは店舗スタッフまでお気軽にお尋ねください

11/26(金)～館内でのお買物がオトク！浦和PARCOクリスマスも同時スタート！

## ■10%PAY BACKキャンペーン

期間中、パルコカードまたはポケパル払いにて10,000円(税込)以上お買い上げ毎に1,000円分の浦和パルコお買物券をプレゼント！

○期間：2021年11月26日(金)～11月30日(火) ○引換会場：4F 特設会場  
 ※当日のお買い上げレシートのみ有効、合算可 ※期間中おひとり様1回まで  
 ※お買い上げ上限50,000円(お買物券5,000円)まで



## ■館内装飾に加え、各ショップにてクリスマス限定アイテム等もご用意！

グランドオープンの11月26日(金)にあわせ、館内の装飾もクリスマスモードに生まれ一新します。館内各ショップにて販売するクリスマス限定アイテムや、クリスマスにおすすめの商品もお見逃しなく！ぜひこの機会に新しい浦和パルコをお楽しみください！「NEW&RENEWAL OPEN」特設ページにて新ショップのクリスマスギフトもご紹介しております。



※画像はイメージです



## 期間限定ショップが続々登場！

### ■ちいかわの森POP UP SHOP

大人気キャラクター「ちいかわ」の初の大型展覧会『ちいかわの森』にて販売した限定グッズをはじめ、多数のグッズをお買い求めいただけるポップアップショップを期間限定で開催！

会場では、『ちいかわの森』の描き下ろしアートのイベント限定商品をはじめ、11月の新商品など様々なグッズをご用意しております！  
 ※商品販売のみになります。展覧会のような大規模展示はございません

○期間：2021年12月18日(土)～1月10日(月・祝)  
 ○会場：1F 特設会場 ○時間：10:00～21:00



### ■星のカービィ POP☆UP ショップ



「冬」をモチーフに『星のカービィ』の世界観を表現した店内に、ぬいぐるみやキーホルダー・ステーションナリーなど、さまざまなカービィグッズを取り揃えました。

○期間：2021年11月26日(金)～12月12日(日)  
 ○会場：1F 特設会場 ○時間：10:00～21:00

### ■「期間限定 ジャンプショップ」 in 浦和PARCO

「期間限定ジャンプショップ」が浦和パルコに初登場！お買い上げ特典や期間限定店舗でしか手に入らない限定商品が登場！

○期間：2021年11月19日(金)～12月2日(木)  
 ○会場：7F 特設会場  
 ○時間：10:00～21:00  
 (※最終日は18時閉場)  
 ※状況に応じて変更になる場合がございます



©SHUEISHA Inc.All rights reserved.