

## 福岡パルコ 19年度秋改装

この度福岡パルコでは、秋の改装を実施致します。今回の改装では、ヤングファッション・身の回りを中心に、エリアオンリーワンショップが続々オープンします。

また、夏休みの大型イベントとして、東京・池袋のサンシャイン水族館にて、累計16万人以上の動員を記録した特別展『化ケモノ展』や、昨年も連日大行列だった台湾発かき氷専門店「ICE MONSTER」のPOPUPショップなども、大好評開催中です。

### レディス ヤングファッション・身の回り強化

## SNIDEL

### 「SNIDEL CONCEPT STORE」(スナイデル コンセプト ストア)

#### <レディス>

天神オンリーワン 9月6日(金) NEW OPEN 本館 1F

ストリート×フォーマルをコンセプトに、ストリートカルチャーとエレガンスを組み合わせ、他にないスタイリングを提案。こだわったディテール、美しいシルエットの魅せ方への追及。お洋服を愛する女性に贈るグローバルブランド



## Hotel Lovers

### 「HOTEL LOVERS」(ホテルラヴァーズ) <カラーコンタクト>

8月10日(土) NEW OPEN 本館 4F

人気カラコンショップ HOTEL LOVERS。豊富な品揃えで盛れるカラコン、ナチュラルカラコンを多数取り扱い！

人気のカラコンブランドが大集合



## SILAS

### 「SILAS」(サイラス) <メンズ・レディス>

福岡オンリーワン 9月20日(金) NEW OPEN 本館 3F

1998年、イースト・ロンドンにてブランドスタート。スケートや音楽からインスパイアされた「EAST LONDON STREET/イースト・ロンドン・ストリート」をコンセプトに掲げる。



**「PYLONES」** (ピローヌ) <輸入雑貨>

**日本オンリーワン** 7月26日(金) NEW OPEN 本館 5F  
 フランス生まれの大人気デザイン雑貨ブランド「PYLONES」の商品を日本で唯一展開している直輸入ショップ。ここでしか手に入らない商品を通して、楽しくてハッピーなライフスタイルをご提案。



**「SKINFOOD」** (スキンフード) <化粧品>

**九州オンリーワン** 8月1日(木) NEW OPEN 本館 5F  
 お米やフルーツ、野菜など“素肌が喜ぶ食べ物から生まれた化粧品”というユニークなコンセプトのもと、色や香り、感触を楽しみながら、キレイになれる



**「canal 4°C ~NEW CONCEPT STORE~」**

(カナル ヨンドシー ~ニュー コンセプト ストア~)  
 <アクセサリ・ジュエリー・時計>

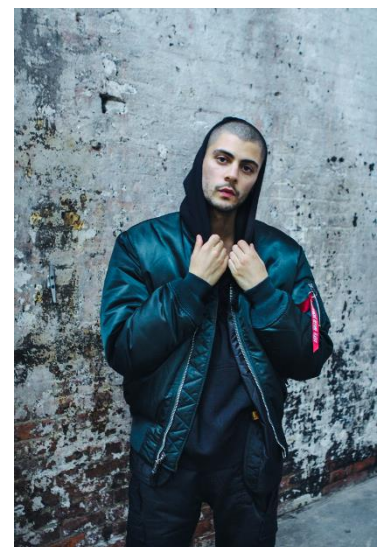
**天神オンリーワン** 9月6日(金) NEW OPEN 本館 3F  
 カナル4°Cが“トレンドファッションを網羅する、ファッションジュエリーセレクトショップ”としてこの秋 RENEWAL !

canal 4°C

~NEW CONCEPT STORE~

**「ALPHASHOP」** (アルファショップ) <メンズ・レディス>

**九州オンリーワン** 9月6日(金) NEW OPEN 本館 7F  
 「KING OF MINITARY ALPHA INDUSTRIES」1959年から現在に至るまで、全世界で愛され続けてきたミニタリーウェアの代表ブランド。



◆改装店舗一覧

フロア	店舗名		アイテム名	オープン日	エリア出店状況
本館 1F	SNIDEL CONCEPT STORE	スナイデル コンセプト ストア	レディス	9月6日	天神オンリーワン
本館 3F	Canal 4°C ~NEW CONCEPT STORE~	カナル ヨンドシー ~ニュー コンセプト ストア~	アクセサリ・ジュエリー・時計	9月6日	天神オンリーワン
本館 3F	SILAS	サイラス	メンズ・レディス	9月20日	福岡オンリーワン
本館 4F	HOTEL LOVERS	ホテルラヴァーズ	カラーコンタクト	8月10日	
本館 5F	PYLONES	ピローヌ	輸入雑貨	7月26日	日本オンリーワン
本館 5F	SKINFOOD	スキンフード	化粧品	8月1日	九州オンリーワン
本館 7F	ALPHASHOP	アルファショップ	メンズ・レディス	9月6日	九州オンリーワン

上記以外、秋以降も順次リニューアルを予定しております。随時ご案内させていただきます。

## ～サンシャイン水族館プロデュース～ 化ケモノ展 in 福岡パルコ

東京・池袋のサンシャイン水族館にて、累計 16 万人以上の動員を記録した特別展『化ケモノ展』。

この『化ケモノ展』が初めてサンシャイン水族館を飛び出し初の外部開催は、今夏に福岡パルコへ上陸!!

■期間:7月20日(土)～9月8日(日) 各日 10:00～20:30

※入場は閉場の30分前まで ※最終日のみ18時まで

■会場:福岡パルコ 本館 8F パルコファクトリー

■入場料:大人(中学生以上) 当日 800円/前売 700円

小人(小学生以下) 当日 600円/前売 500円 ※3歳以下は入場無料



## ICE MONSTER POP UP SHOP

昨年連日長い行列ができるほどの賑わいだった、台湾発・世界一の新食感かき氷 & 本格タピオカミルクティー『ICE MONSTER』のかき氷が、今年の夏も福岡 PARCO に期間限定オープン。

定番メニューに加え、福岡初登場の限定フレーバーかき氷も登場。

■期間:2019年7月4日(木)～2019年9月1日(日) 各日 10:00～20:30

※ラストオーダー20:00

■会場:福岡パルコ 本館5F

■お問い合わせ:092-235-7182 (THE GUEST cafe&diner 福岡パルコ店)

