

## 【パルコ春のリニューアル】

## 2018年春夏のパルコは、全国で136区画、約13,800㎡がオープン

ライフスタイルを豊かにするコスメ、雑貨、カルチャー発信拠点が登場

株式会社パルコ（本部：東京都渋谷区、代表執行役社長：牧山浩三、以下パルコ）は、2018年春から初夏にかけて、全国のパルコにて136区画、約13,800㎡のリニューアルを実施いたします。

今回のリニューアルでは、**昨今の消費の多様性に即した「新たな付加価値の創造」**をテーマに、高感度な大人世代に向けた心豊かなライフスタイルを提案致します。

具体的には、①マーケット内初出店の人気コスメショップの導入、②ファッション感度の高いメンズ・レディースショップに加え、カップル消費に対応できるメンズ&レディース複合ショップの取り組み強化、③ニューテーマ「スポーツ&ストリートゾーン」への新たな取り組み、④コーディネートキーになるファッションパーツの導入、⑤カルチャー&エンタテインメントの発信拠点の導入による刺激的な「コト消費の提供」、⑥こだわりを持つ大人のライフスタイルをよりチャームアップさせる「高感度」雑貨や食の提案、⑦新たなショップやブランドの発展と育成を目的とする PARCO INCUBATION SPACE 「UP NEXT」を展開していきます。

## コスメ

名古屋 PARCO では、従来のオーガニック・ナチュラルコスメを中心としたショップ集積に加え、4月中旬には西館1Fにスキンケアに定評があり幅広い年代から支持されている「クラランス」、「メルヴィータ」を導入し、コスメショップは合計19店舗となります。また、池袋 PARCO 本館2F、津田沼 PARCOA 館2Fには、大丸松坂屋百貨店が手掛けるセミセルフ型コスメセレクトショップ「アミューズ ボーテ」を4月下旬に導入し、ラグジュアリーコスメからカジュアルコスメ、本格オーガニックブランドまで幅広いニーズに対応いたします。広島 PARCO 本館3Fには“Makeup Play!”をコンセプトに、ユニークでスイートなラインナップを揃える「エチュードハウス」が6月にオープンいたします。

CLARINS

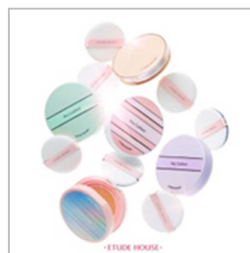


名古屋 PARCO 西館1F クラランス

Melvita  
french organic beauty care since 1983

名古屋 PARCO 西館1F メルヴィータ

Amuse Beauté

池袋 PARCO 本館2F  
津田沼 PARCOA 館2F アミューズボーテETUDE  
HOUSE

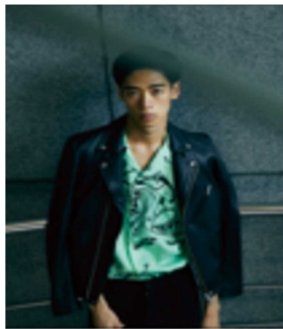
広島 PARCO 本館3F エチュードハウス

&lt;本件に関するお問合せ先&gt;

株式会社パルコ 広報/IR室 TEL03-3477-5710

## ファッション（カップル消費/スポーツ&amp;ストリートゾーン誕生）

池袋 PARCO では、ファッション感度の高いお客様への提案として、本館 4F メンズフロアに「**STUDIOUS**（ステュディオス）」やパルコ初取組となる国際的デニムブランド「**G-Star RAW**（ジースター ロウ）」を導入し、大人の感性を持つ男性へ向けてハイストリートなモードゾーンを提案いたします。



STUDIOUS

池袋 PARCO 本館 4F ステュディオス



G-STAR RAW

池袋 PARCO 本館 4F ジースター ロウ

名古屋 PARCO 南館 3F では、モードとストリートを MIX させ、いくつになってもカッコイイ大人を演出する「**ルイスイーエクスストア**」を導入し、カップル消費を促進いたします。



Lui's/EX/store

名古屋 PARCO 南館 3F ルイスイーエクスストア

また、名古屋 PARCO は南館 4F に、新たなスポーツ&ストリート&モードゾーンが登場します。

アクションスポーツブランド DC の世界観を体感できる「**DC ストア**」やストリートカルチャーを軸にダンス・カルチャー、サブカル、LGBT を取り入れたファッションスタイル「**XXXXY TOKYO**」（エクスエクスエクスホワイトキー）、**STREET & MODE** スタイルに欠かすことのできないトレンドのアイテムを揃えた「**BLACK I.D**」（ブラックアイディー）、フェスファッションをリアルユースに落とした「**ハイパークチュール**」の名古屋初出店を含む 4 店舗がオープンします。



名古屋 PARCO 南館 4F ブラックアイディー



名古屋 PARCO 南館 4F ディーシーストア



名古屋 PARCO 南館 4F エクスエクスエクスエクスホワイトキー

## ファッションパーツ

福岡 PARCO では、本館 3F に九州初出店となるカナダ発のバッグブランド「HERSCHEL SUPPLY COMPANY」(ハーシェル サプライ カンパニー)や、本館 2F にはグレースコンチネンタルから生まれたバッグブランドで、板を CARVE(彫刻)してハンドステッチで繋いで作り上げる手法が特徴的な「Carving Tribes」(カービングトライブス)が登場し、より幅広いお客様に対応いたします。



福岡 PARCO 本館 3F HERSCHEL SUPPLY COMPANY



福岡 PARCO 本館 2F Carving Tribes

## ライフスタイル雑貨

広島 PARCO では、新館 2F に地元企業が手がける高感度な雑貨セレクトショップ「BASIC&ACCENT」の中四国エリア旗艦店をオープンし、心地よく少し刺激的な、いとおしい暮らしを求める大人たちへ暮らしの提案します。食器をメインに食品・キッチン雑貨・インテリア・リラクゼーション・服飾・ベビー・ガーデン等の幅広く、センスの良い商品を集めました。

また、浦和 PARCO では 3F の「Franc franc」と「ロフト」をリニューアルし、コスメやステーショナリー雑貨など、お客様のさまざまなニーズにお応えいたします。



広島 PARCO 新館 2F BASIC&amp;ACCENT

## カルチャー発信

池袋 PARCO では、デジタルネイティブ世代に親和性の高い新業態ショップを P'PARCO にオープンし、カルチャー発信を強化いたします。P'PARCO 3F にはサンリオ初のアニメ・ゲーム関連コンテンツグッズ専門店「サンリオ アニメストア」を導入、P'PARCO B1F にはメンズファッションに加え、さまざまなアーティストとのコラボ商品などを扱う「シー バイ シヴァーライズ」をオープンいたします。

また、**広島 PARCO** には新たな情報発信拠点としてカルチャー・ファッションからアート・デザインまで幅広いジャンルの多彩なイベントを展開するスペース「**PARCO FACTORY**」を3月16日に導入し、手軽に楽しめるエンタテインメントをプロデュースします。こけら落としの企画には「Hi-STANDARD×TEPPEI KISHIDA 写真展「SUNNY DAYS」」を予定しています。



©'04,'18 SANRIO

池袋 P'PARCO 3F サンリオ アニメストア



Photo by Teppei

広島 PARCO 「PARCO FACTORY」こけら落とし企画

「Hi-STANDARD×TEPPEI KISHIDA 写真展「SUNNY DAYS」」ビジュアル

## 食（フード・カフェ）

**吉祥寺 PARCO 1F** では5月に、おばあちゃんのアップルパイと淹れ立てコーヒーの専門店「**GRANNY SMITH APPLE PIE & COFFEE（グラニースミス アップルパイ&コーヒー）**」がエリア初登場し、お客様の食のニーズにお応えいたします。**静岡 PARCO 1F** では、「フリークスストア」を運営する（株）デイトナ・インターナショナルが手がける「**ハナオカフェ**」がオープンし、SNS 映えする見た目も楽しいハワイアンメニューとリラックスした空間を提供いたします。



吉祥寺 PARCO1F GRANNY SMITH APPLE PIE &amp; COFFEE



静岡 PARCO 1F ハナオカフェ

## フィットネス

渋谷 ZEROGATE のB1Fにトランポリンを使用した暗闇 Jumping Fitness **「jump one Shibuya」** が2月22日に女性限定スタジオとしてオープンいたします。Jumping Fitness は、イギリス・ドイツ・イタリア・チェコなどヨーロッパ全土で流行し、アメリカや香港にも拡大している大人気最新フィットネスです。「jump one」は、2016年3月に日本初上陸として銀座にオープンして以来、新宿・池袋・秋葉原、神戸三宮に続き、ついに渋谷にも女性限定スタジオとしてオープンいたします。お客様同士の交流も楽しめる“ガールズソーシャルサロン”として新たな提案をいたします。



渋谷 ZEROGATE B1F jump one Shibuya

## インキュベーションスペース

パルコは新たな取り組みとして、全国7都市のPARCOに新たなショップやブランドの発掘と育成を目的とする **PARCO INCUBATION SPACE 「UP NEXT」(アップネクスト)** を3月より順次オープンいたします。ジャンルに捉われず、ファッション・雑貨・食品など多方面で活躍を目指す新規企業や新進ブランドを期間限定で展開いたします。 ※詳細は、別紙リリースをご参照ください



**PARCO INCUBATION SPACE 「UP NEXT」** での展開していただいたご出店者の方に対して、幅広くパルコでご活躍していただくため、新たなるテナント向けのサポートのメニューを導入すべく、検討しております。

## 2018年春新規オープンショップ一覧（抜粋）

施設名	フロア	ショップ名	アイテム	オープン日	備考
池袋PARCO	本館2F	アミューズポータ	コスメ	4月20日(金)	新規/エリア初/パルコ初
	本館4F	스튜디오ス	メンズ	3月1日(木)	新規
	本館4F	ジースターロウ	メンズ	2月23日(金)	新規/エリア初/パルコ初
	P'PARCO B1F	シー バイ シヴァーライズ	メンズ・レディス	3月1日(木)	新規/エリア初/新業態
	P'PARCO 3F	サンリオ アニメストア	キャラクター雑貨	3月1日(木)	新規/エリア初/新業態
吉祥寺PARCO	本館1F	GRANNY SMITH APPLE PIE&COFFEE	ケーキ・カフェ	5月25日(金)	新規/エリア初/パルコ初
浦和PARCO	3F	Francfranc	インテリア・生活雑貨	3月2日(金)	リニューアル
	3F	ロフト	健康雑貨・文具・ギフト雑貨	3月2日(金)	リニューアル
津田沼PARCO	A館2F	アミューズポータ	コスメ	4月28日(土)	新規/エリア初/パルコ初
静岡PARCO	1F	ハナオカフェ	カフェ	2月22日(木)	新規/エリア初/パルコ初
名古屋PRACO	西館1F	クラランス	コスメ	4月28日(土)	新規
	西館1F	メルヴィータ	コスメ	4月16日(月)	新規
	南館3F	ルイスイーエックスストア	メンズ・レディス	3月16日(金)	新規/エリア初/パルコ初
	南館4F	DC ストア	メンズ・レディス・キッズ・シューズ	3月10日(土)	新規/エリア初
	南館4F	XXXV TOKYO	メンズ・レディス・ユニセックス	3月16日(金)	新規/エリア初
	南館4F	BLACK 1D	メンズ	3月16日(金)	新規/エリア初
	南館4F	ハイパークチュール	メンズ・レディス・ユニセックス	3月16日(金)	新規/エリア初
広島PARCO	本館6F	PARCO FACTORY	情報発信スペース	3月16日(金)	新規
	新館2F	BASIC&ACCENT	生活雑貨	4月27日(金)	新規/エリア初
	本館3F	エチュードハウス	コスメ	6月8日(金)	新規/エリア初
福岡PARCO	本館2F	Carving Tribes	バッグ・雑貨	2月3日(土)	新規/エリア初
	本館3F	HERSCHEL SUPPLY COMPANY	バッグ・ファッション	3月21日(水)	新規/エリア初
渋谷ZEROGATE	B1F	jump one Shibuya	フィットネス	2月22日(木)	新規/エリア初/パルコ初

&lt;本件に関するお問合せ先&gt;

株式会社パルコ 広報/IR室 TEL03-3477-5710