

地産地消、フォトジェニックがコンセプトのレストランフロアがオープン ～女性をターゲットに、バラエティ豊かなラインナップ14店舗が登場～ ショップ詳細のお知らせ・4/28(金)2店舗先行オープン

<3/8 リリースの第二弾続報・詳細>

名古屋パルコでは2013年度より推進してまいりました「リプロデュース計画」の第二期スタートとして、西館7Fレストランフロア全面リニューアルを中心とした西館上層階（7・8F）再編を行ってまいります。

PARCO RESTAURANTS



「西館7階 レストランフロア」 5/18(木)全面リニューアル!

5/18(木)には西館7階レストランフロアを約10年ぶり(2006年以来)に全面リニューアル致します。好きなごはんをおかずを選べる定食屋「ごはんとわたし」や、東京の人気店がメニュー監修を行った「クラフトワークスカフェbyハンドベイクス」など、名古屋初登場9店舗(新業態6店舗)を含む全14店舗が続々オープン。4月28日(金)にはランドオープンに先駆け、「chano-ma」、「ロンフーパティオ」の2店舗がオープン致します。

「西館7階 レストランフロア」リニューアルコンセプト

「楽しい時間・居心地」「こだわりの地産地消素材」 「フォトジェニック」をシェアするレストラン

～ファッションの街・栄エリアのメインターゲットとなる女性客を中心に
一人でも、グループ・ファミリーでも利用しやすいバラエティ豊富なラインナップに～

約10年振りのリニューアルに当っては、女性が使いやすいショップの導入・開発を行いました。また地元企業との協業による新業態開発の中ではこだわりの地産地消素材を使用し、「食のインキュベーター」として今までにない食体験をご提供致します。

「レストランリニューアルプロジェクト」ご紹介

今回のリニューアルに当ってはプロジェクトを立ち上げ、名古屋在住の管理栄養士・鈴木あすなさん、株式会社電通 女性社員チーム「ワタシゴト」、パルコ営業女子社員との打合せを重ね、コンセプト策定・ゾーニング・また女性が喜ぶヘルシーでフォトジェニックなメニューを各ショップと共に開発してまいりました。



管理栄養士
鈴木あすな氏

栄養士目線



電通女性社員チーム
「ワタシゴト」

働く女性目線

<打合せ風景>



【取材・掲載に関するお問い合わせ】

株式会社パルコ名古屋店 営業課 沖田(oki-hiro@parco.jp) 室井(muro-yuki@parco.jp) 林(haya-yuka@parco.jp)
電話: 052-264-8101 FAX: 052-249-1281

<5/18(木)OPEN> 東海エリア初出店 東京・福岡の人気飲食店が集結！



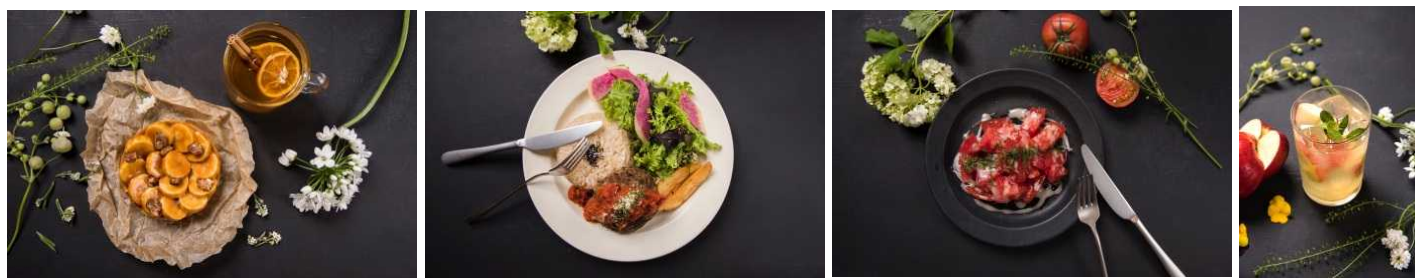
パースはイメージです

東京・新宿の人気店がメニュー監修 「クラフトワークスカフェbyハンドベイクス」 <カフェ&レストラン>

CRAFT
WORKS
Cafe
HAND
BAKES

- ・話題の空間を数多く手がけるトランジットジェネラルオフィスがトータルプロデュースしたモダンでありながらコテージのようなぬくもり溢れる空間は、デートや女子会にぴったり。
- ・メニューは東京の人気店HAND BAKESが監修。大粒のフルーツが乗ったタルトやフルーツパイ、自家製ドリンクだけでなく、国産牛100%の手ごねハンバーグやパスタ、ベジボウルなどヘルシーな食事メニューも充実。

NEW
東海初
新業態



好きなごはんとおかずをiPadで選ぶ

「ごはんとうわたし」<和定食>

NEW
東海初

- ・博多もつ鍋や辛子明太子で有名な福岡「やまや」の“やまや食工房”プロデュース。大阪店に次ぐ全国2号店。
- ・「ちょうどいいを、好きなだけ」をコンセプトに、厳選米と楽しむ「ごはんのお供とおかず」の定食屋。
- ・その日の気分に合わせて好きなごはん好きなおかずをiPadの画面で注文。組み合わせは100万通り以上！
- ・九州生まれの辛子明太子やからし高菜など、選りすぐりのごはんのお供が食べ放題。



どんぶりとカフェの融合 「マルモキッチン」 <ジャパニーズボウルカフェ>

MAR MO KITCHEN
Japanese bowl cafe

NEW
東海初

- ・体にやさしいどんぶりとカフェの融合。
- ・お米をおいしくたのしく食べよう！をテーマに、肉や海鮮を使ったバラエティ豊かなどんぶりを20種類以上ご用意。
- ・木の温もりを感じる空間で、食事だけでなくカフェとしてもお楽しみいただけます。



【取材・掲載に関するお問い合わせ】

株式会社パルコ名古屋店 営業課 沖田(oki-hiro@parco.jp) 室井(muro-yuki@parco.jp) 林(haya-yuka@parco.jp)
電話: 052-264-8101 FAX: 052-249-1281

<5/18(木)OPEN>

各食材のプロ×プロジェクトのコラボレーション！ 地産地消食材を使用したフォトジェニックメニューの3店舗が登場！



地元新鮮魚介が見た目も鮮やかに大集結 「SAKANA SPACE」

<魚介料理・海鮮料理>

・蒲郡市の形原漁港で水揚げされた鮮魚を仲買人ならではの目利きで厳選。味・鮮度はお墨付き。
・見た目にもおいしい海鮮プレートやオリジナルでカスタマイズできる海鮮丼が登場。

魚 sakana space



NEW
東海初
新業態

鶏卸の直営店が産み出す“珠玉の鳥そば” 「名古屋コーチン 麺屋 鳥しげ」

<鳥そば・鶏料理>

・鶏卸の直営店だからできる最高級地鶏名古屋コーチンを本来の熟成期間（1日～2日）から更に7日間以上熟成させた究極の完熟鶏を贅沢に使った珠玉の「鳥そば」。黄金色に輝くスープは絶品。



NEW
東海初
新業態

名古屋コーチン
麺屋 鳥しげ



進化を遂げる名古屋グルメバーガー界の元祖 「LAYER'S the west kitchen」

<ハンバーガー・カフェ>

・名古屋で大人気のハンバーガー「LAYER'S」の新業態。
・豪州牛に飛騨牛を混ぜ合わせたBEEF100%のパティを使用したハンバーガーが看板メニュー。
・リニューアルのアンバサダーである鈴木あすな氏監修のスムージーに、徳島の地ビール「KAMIKATZビール」等、昼も夜も楽しめるドリンクをラインナップ。

NEW
東海初
新業態



【取材・掲載に関するお問い合わせ】

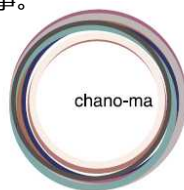
株式会社パルコ名古屋店 営業課 沖田(oki-hiro@parco.jp) 室井(muro-yuki@parco.jp) 林(haya-yuka@parco.jp)
電話: 052-264-8101 FAX: 052-249-1281

<4/28(金)先行OPEN>
 装い新たに、2店舗がNEW&RENEWAL！



足を伸ばせる「小上がり席」が女性に大人気
 「chano-ma (チャノマ)」
 <和カフェ>

- ・まるで家にいるようにくつろげる、靴を脱いで足を伸ばして座れる「小上がり席」をご用意。女性同士や、お子様連れのお客様にも喜んで頂けます。
- ・黒玄米、お味噌汁、おかずが付いた体に優しいお食事。



日替わり中華メニューが大皿で楽しめる
 「ロンフーパティオ」
 <中華カジュアルダイニング>

- ・本格麻婆豆腐を主に数種の日替わりを選び、大皿（ワンプレート）でご提供。
- ・アジアンカフェ&スイーツも充実の品ぞろえ。



LONG-hu PATIO
 ロンフーパティオ

西館7階に加え 8階もこの春連動リニューアル！

4/28(金)RENEWAL
 全国2号店の新サービス導入
 「ABCクッキングスタジオ」
 <スクール>



恋する女の子が自分らしく、自由に手作りを楽しむアトリエ
 「Whip」が全国2号店で登場！

季節によって変わるたくさんのスイーツから好きなものをチョイスし、ABCクッキングスタジオへの入会不要で参加可能。所要時間30分～のメニューをiPadを見ながら気軽につくることができます。



ABC
 Cooking Studio



4/15(土)RENEWAL
 「ザ・ゲストカフェ
 &ダイナー」
 <コラボレーションカフェ>

THE
 GUEST
 CAFE & DINER

5/13 (土) ~ 7/9 (日)
 「ドラゴンクエストカフェ(予定)」開催！

※5/10 (水) まで「キキ&ララカフェ」開催中

4/28(金)RENEWAL
 「スイーツパラダイス」
 <デザートバイキング>

SWEETS PARADISE
 スイーツパラダイス

4/24 (月) ~ 5/14 (日)
 「Sonar Pocket x SWEETS
 PARADISE」開催！

【取材・掲載に関するお問い合わせ】

株式会社パルコ名古屋店 営業課 沖田(oki-hiro@parco.jp)・室井(muro-yuki@parco.jp)・林(haya-yuka@parco.jp)
 電話: 052-264-8101 FAX: 052-249-1281

■2017年春 西館7階レストランフロアオープン店舗一覧

	店舗名	OPEN日	NEW	RENEWAL	新業態	東海初	ジャンル・業態	
I 期	コリアンキッチンシジャン	3月10日(金)		●			韓国料理	
	鎌倉パスタ			●			パスタ	
	バケット			●			ベーカリーレストラン	
II 期	chano-ma(チャノマ)	4月28日(金)	●			●	和カフェ	
	ロンフーパティオ			●	●	●	中華カジュアルダイニング	
III 期	ごはんとわたし	5月18日(木)	●			●	定食	
	マルモキッチン		●			●	ジャパニーズボウルカフェ	
	クラフトワークスカフェbyハンドベイクス		●		●	●	カフェ&レストラン	
	LAYER'S the west kitchen		●		●	●	ハンバーガー・カフェ	
	名古屋コーチン 麵屋 鳥しげ		●		●	●	鳥そば・鶏料理	
	SAKANA SPACE		●		●	●	魚介・海鮮料理	
	ヨシミグリル			●	●	●	黒毛和牛・黒豚ハンバーグ	
	和幸			●				とんかつ
	ラケル				●			オムレツ・オムライス

■2017年春 西館8階フロアオープン店舗一覧

	店舗名	OPEN日	NEW	RENEWAL	新業態	東海初	ジャンル・業態
西館 8階	中央コンタクト	2月28日(火)		●			コンタクトレンズ
	矢場町眼科			●			眼科
	ほけんの窓口	3月2日(木)		●			保険
	THE GUEST CAFE&DINER	4月15日(土)		●			レストラン
	ABCクッキングスタジオ	4月28日(金)		●			スクール
	スイーツパラダイス			●			レストラン

■OPENに先駆け実施した、地産地消グルメを応援する

「クラウドファンディングプロジェクト」は開始から3日で目標金額達成！

パルコBOOSTERサイトにて、名古屋パルコレストランのレセプションご招待券や限定タンブラーがセットになった6,000円分の「プレミアムグルメチケット」が登場。開始からわずか3日間で目標金額500,000円を達成致しました。プロジェクトは5/1(月)までの募集となります。プロジェクトページ：<https://www.booster-parco.com/project/178>



【取材・掲載に関するお問い合わせ】※写真・画像の提供可能

株式会社パルコ名古屋店 営業課 沖田(oki-hiro@parco.jp)・室井(muro-yuki@parco.jp)・林(haya-yuka@parco.jp)

電話: 052-264-8101 FAX: 052-249-1281