

報道関係者各位

デザインと機能が両立したパルコCS環境作り
 新鋭クリエイター清川あさみ氏プロデュース
 “お姫様”をコンセプトにパウダールーム「Lip Room」オープン！

パルコは、ショップスタッフや、顧客の皆様の声をもとにCS価値向上を目的としたCS関連項目（トイレ、レストスペース、館内サイン、喫煙所等）の改善に努めております。

中でも商業施設の必然的機能であるトイレにつきましても、安全且つ快適な施設として維持するため、ショップスタッフへのアンケート調査や、お客様のご意見を反映し、定期的なトイレの改修、マニュアル化を進めております。

昨年度からは当社としてより特色のある取組みとして、当社と縁のあるクリエイターの方と連携した“デザインと機能が両立した内装デザイン”を追求し、「安心して寛げるきれいなトイレ」に「楽しさ」をプラスしたトイレ環境づくりに着手しております。

新鋭クリエイター清川あさみ氏プロデュース パウダールーム「Lip Room」オープン

2013年3月15日 池袋パルコ 本館2階/今秋 札幌パルコ 2階

女性が必ず立寄りたくなる理想的なトイレについてディスカッションを重ね、今春池袋本館2階、今秋札幌2階にパウダースペース「Lip Room」が誕生します。

空間プロデュースは女性からの支持が高い新鋭クリエイター清川あさみ氏が手がけ、女性の憧れである「お姫様」をコンセプトに池袋本館2階は「白雪姫」、札幌2階は「シンデレラ」をデザインテーマに、洗練されたパウダールームを創ります。



3月15日にオープンする池袋パルコではデザインテーマ「白雪姫」をイメージさせる白を基調とした空間に、物語の始まりを感じさせる「りんご=赤いディスプレイミラー」を配置し、世界観を表現。

機能面では、メイク時の快適さを追及し、本来の肌の色により近く見せる光LED照明や顔色をより美しく見せる高品質ミラーを配

当し、肌や髪にやさしい弱酸性の微粒子イオン“ナノイー”を発生させる空調機などを設置し、より快適な空間作りを目指しました。

◆清川あさみ：プロフィール

アートディレクションから造形作品の制作まで幅広く活躍中のアーティスト。糸や布を素材とした作品や写真に刺繍を施すなど、手わざを生かした個性的な作品は世代を超えて注目されている。『FRaU』にて「美女採集」、『GLAMOROUS』にて「男糸-danshi-」が好評連載中。主な著書に絵本『銀河鉄道の夜』、作品集『美女採集』など。展覧会も多数開催。3/8 に「不思議の国のアリス」を題材にした絵本『こども部屋のアリス』（リトルモア）を発売。同時に原画展が4/7まで銀座のポーラミュージアム アネックスにて開催。<http://www.asamikiyokawa.com>



■本件に関するお問い合わせ

株式会社パルコ ストアデザイン部 杉崎 (sugi-yuka@parco.jp)

電話：03-3477-5775/ファックス：03-3477-8720

PARCO

【パルコ CS 活動について】

CS 価値向上を目的とした館内 CS 関連項目の実態調査を行っており、定期的な CS 関連項目の改修、マニュアル化を行っております。

専門的な CS 関連項目の審査基準の他、館内ショップスタッフへのアンケート調査、ミステリーショッパー（覆面調査）による CS チェックなども定期的を実施し、顧客満足度への改善に努めております。

以上のような取組みに加え、昨今の商業施設の CS の快適化の動きは著しく、より良い質の時代へと変化しております。特にトイレにおきましては「癒しの空間」としての役割を担い、トイレに対して非常に関心が高くなっております。

当社としては CS に対する消費者の意識変化に対応した環境づくりにプラスして多くのクリエイターやアーティストとの取組みから「顧客評価+α」をコンセプトとし、2012 年度より「デザインと機能を両立させた CS 環境作り」に取り組んでおります。

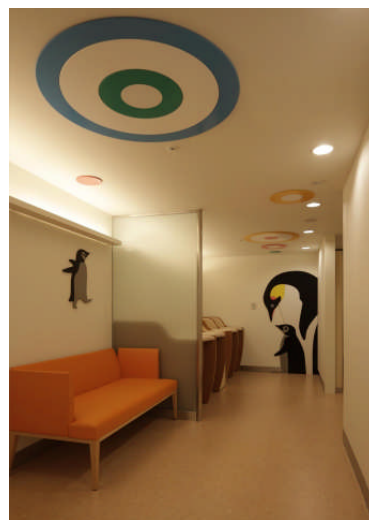
【これまでの取組み】

各フロアコンセプトに合わせたデザイン、またフロアショップの客層とトイレの整合性を図り、トレンド型セレクトショップを集積した名古屋南館 2 階にはパウダーカウンター周りに肌や髪に優しい弱酸性の微粒子イオンを発生させる空気清浄機、女性の肌の色により近く見せる照明器具などを女性に優しい機能を取り付けたトイレに、ファミリーで楽しめるキッズフロアのある札幌パルコ 6 階には地元で活躍されているイラストレーターがデザインを手がける男女多機能トイレを設置いたしました。

その他、男子トイレにパウダーコーナー新設、子供連れのお客様に配慮したベビーカーで入れるゆとりのブース設置、男子トイレへのベビーシート設置など、ご来店される様々なお客様にニーズに配慮した機能の充実を図っています。



【札幌パルコ6階キッズトイレ】
札幌在住の人気イラストレーター／絵本作家のSORA さんの描くあたたかいイラストが壁一面にひろがります。



左【福岡パルコ4階パウダールーム】
美容家 IKKO さんとの取組み。ハリウッドランプを配灯したミラー。
右【福岡パルコ4階ベビー休憩室】
造形作家駒形克巳さんによるペンギンの親子のイラスト。
優しい気持ちが伝わります。