

---

**パルコの春は大人女子の ON と OFF を楽しむ新業態・エリア初ショップが満載！**  
**全国パルコ 186 区画 16,900 m<sup>2</sup>をリニューアル**  
**「インキュベーション」「街づくり」「情報発信」を軸に**  
**刺激的な都市生活と心地よい日常を提案します。**

---

株式会社パルコ（以下、当社）は、パルコ各店の 2013 年春のリニューアルを順次展開してまいります。今回のリニューアルでは、パルコ全体で 186 ショップ 16,900 m<sup>2</sup>をリニューアルいたします。

**【全体オープン規模：186 ショップ 約 16,900 m<sup>2</sup> 新業態 19、エリア初 80】**

当社は①「インキュベーション」新しい芽を発掘し、共に成長すること、②「街づくり」それを通じて街づくりに貢献し、街の成熟化と活性化を推進すること、③「情報発信」当社の事業活動を通じた情報発信力で、街に新たな活力が生まれ、人が集うこと、の 3 点を時代感やマーケットニーズを反映させて、各事業を通じて提供することを柱に努めております。

春と秋に大きく実施する、各店のリニューアルに関しても新業態の積極的な取り組みによる情報発信やマーケットに新しい楽しみを提供するエリア初出店店舗、を積極的に行うことでライフスタイルに楽しみを提供しております。

昨今、経済環境を背景としたマーケットや消費者マインドの急速な変化の中、当社を取り巻くマーケットニーズの傾向として、ストーリーを求めるコトモノ消費やプチ贅沢、こだわり消費などの需要が高いこと、そうした消費変化への対応として前年から実施している改装効果が高いこと、また、新規客の顧客化にむけて昨年春にパルコカードサービス強化や、季節のモチベーションに沿ったイベントの実施などが好調であることから、「クオリティ・オブ・ライフ（生活の緩やかな上質化）」をキーワードに、リニューアルを実施。昨年度より多様なコンテンツを組み合わせた「テーマ型リニューアル」を継続して推進。静岡パルコや名古屋パルコでもそれぞれ昨年の秋より引き続きフロア全面刷新。福岡パルコでは全館の約 2 割を入れ替え、開業以来最大規模のリニューアルを実施いたします。

また、昨今の 30 歳前後を境に多様化する女性のライフコースと、エイジレス、変わらぬマインドなど、多彩に楽しむ「女性のライフスタイル」に注目し、渋谷パルコ、池袋パルコをはじめとした都心型店舗ではトレンド発信型の新業態を導入、吉祥寺パルコをはじめコミュニティ型店舗ではコスメやマーケット初出店を取り揃え、機能性・利便性を強化。

女性のライフスタイルの ON と OFF に楽しさと心地よさを提案いたします。

池袋パルコでは今春新しく誕生する「ヴォータニング イエス バビロン」、渋谷パルコ、名古屋パルコでは「メレム」「ザ ヴァージニア」などの新業態が続々オープンいたします。また当社が立ち上げたマイクロファンドよりデビューした「マイパンダ」の 2 号店が池袋パルコに登場いたします。また、当社初取組になる「イセタンミラー」を始め「キールズ」「ジュリーク」などコスメゾーンを強化した吉祥寺パルコにもご注目ください。

◆お問合せ先◆

株式会社パルコ 広報室

Tel : 03-3477-5710 Fax : 03-5477-5769

<http://www.parco.co.jp/group/press/>

## 渋谷PARCO 3月1日より順次オープン

### ★ 新業態5店舗/エリア初出店9店舗

今年40周年を迎える渋谷PARCOは昨年度より引き続き、新業態、エリア初出店を軸にファッションとカルチャーを融合した情報発信型店舗の導入を積極的に実施。Surf Culture・Beach Cultureをルーツとした音楽イベント「GREENROOM FESTIVAL」を手がけるgreenroom inc.によるカフェを併設したギャラリー型ショップなどがオープンいたします。



## GREENROOM GALLERY

渋谷PARCOパート1・B1階

「グリーンルームギャラリー」

パート1・B1階「グリーンルームギャラリー」(4月26日オープン)

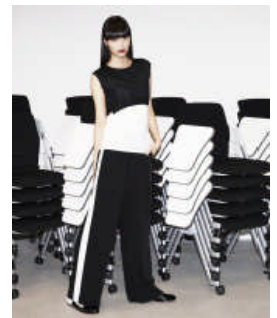
パート1・2階「フレイ ID」「メレム」「ザ ヴァージニア」「クーシオ」

パート3・1階「チュージーチュー」「ヴォーティング イエス バビロン」

## 池袋PARCO 3月7日グランドオープン

### ★ 新業態1店舗/エリア初出店5店舗

本館2階のレディースファッションゾーンのリニューアルを中心に、ヤング～大人の女性達の満足感を充実させていきます。PARCO発、ファッションのマイクロブランドよりデビューした「マイパンダ」の2号店も渋谷PARCOに次いでオープン！



本館1階「マイパンダ」

本館2階「ヴォーティング イエス バビロン」「フレイ ID」

「フローライト」他

渋谷PARCO、池袋PARCO

「ヴォーティング イエス バビロン」

池袋PARCO本館1階

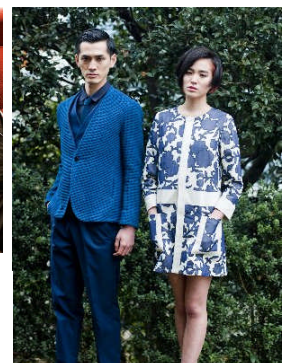
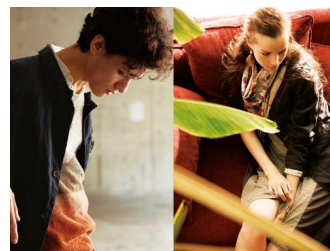
「マイパンダ」

## 名古屋PARCO 3月20日グランドオープン

### ★ 新業態2店舗/エリア初出店8店舗

昨年秋に刷新した南館1・2階に続き、今春は南館3階をフロア全面リニューアル。

「デザイン」「モード」を中心に、男女、年齢を区切らず、一緒に買い物を楽しめるフロアへ。



名古屋PARCO南館3階

「ジョンブルプライベートラボ」

南館3階「スタジオ」「ジョンブルプライベートラボ」

「メレム」「ザ ヴァージニア」「パドカレ」

西館B1階「ノーティアム」「エチュードハウス」

西館4階「ミーア」他

名古屋PARCO南館3階

「スタジオ」

### ◆お問合せ先◆

株式会社PARCO 広報室

Tel : 03-3477-5710 Fax : 03-5477-5769

<http://www.parco.co.jp/group/press/>

## 福岡PARCO 3月15日グランドオープン

### ★ 新業態3店舗/エリア初出店9店舗

全館の約2割を入れ替え、福岡PARCO開業以来最大規模の改装を実施。

身の回り品を中心とした新業態、エリア初出店を多数取り揃えます。



福岡PARCO1階 「リリーブラウン テンジブティック」(右)

1階「ヴィンス・カムート」「リリーブラウン テンジブティック」「メゾン ディータ ヴィンテージ」

2階「エディンバラガーデン マッキントッシュ フィロソフィー」「デュ ラックス」

## 静岡PARCO 3月15日グランドオープン

### ★ 新業態2店舗/エリア初出店9店舗

昨年秋にグランドフロアを刷新し、好調に推移している静岡店は今春3階レディースフロアを全面リニューアル。

エリア初出店を多数取り揃えます。



静岡PARCO3階 「アンデミュウ」(左)

「ラグナムーン」(右)



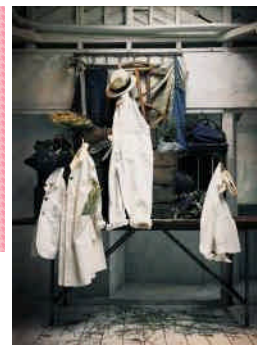
B1階「MUJI com」

3階「アンデミュウ」「ムルーア」「ラグナムーン」「アングリッド」他

## 吉祥寺PARCO 2月28日グランドオープン

### ★ 新業態2店舗/エリア初出店14店舗

エリア初出店店舗を取り揃え、1階のビューティーゾーン、2階のレディースファッションをリニューアル。上質で、心地よい日常を提案します。



吉祥寺PARCO1階「イセタンミラー」4月上旬オープン(左)

2階「ビスク バイ ネストロープ」(右)

1階「イセタンミラー」「ジュリーク」「キールズ」

2階「ビスク バイ ネストロープ」「パドカレ」

「カナナプロジェクト コレクション」他

<PARCO店舗の2業態について>

「都心型店舗」…先進性、話題性の追及を重視し、情報に敏感で行動的な都市生活者へ最新の情報提供を行えるよう最新ファッション、カルチャーの情報発信を積極的におこないます。さらに、テナント、クリエイター、異業種企業との斬新なコラボレーションなどを推進し、新規事業を生み出す土壌を築きます。「コミュニティ型店舗」…機能性、利便性を重視し、マーケットの特性に応じて、衣料、雑貨だけではなく、食品、家電、スクール、スポーツといった多目的な商品やサービスを充実させ、地域のお客様のニーズに的確に対応します。地域密着型のイベントなども積極的に行い、地元根付いた特色のある店舗運営を行います。

### ◆お問合せ先◆

株式会社PARCO 広報室

Tel : 03-3477-5710 Fax : 03-5477-5769

<http://www.parco.co.jp/group/press/>

## ■パルコ主なオープン内容

### 【渋谷パルコ】

ショップ名	業種	フロア	オープン日	新業態	エリア初	パルコ初
グリーンルームギャラリー	ギャラリーショップ・カフェ	パート1 B1F	4月26日	○	○	○
フレID	レディス	パート1 2F	3月15日		○	
ザ ヴァージニア	レディス	パート1 2F	3月22日	○	○	
クーシオ	レディス	パート1 2F	3月15日		○	
メレム	レディス	パート1 2F	3月2日	○	○	
クスクス	レディス	パート1 2F	2月27日			
グリーン&コーリミテッド	身の回り	パート1 3F	3月15日		○	
モニコト	レディス	パート1 4F	3月1日			
チュージーチュー	レディス	パート3 1F	4月19日		○	
ヴォーディング イエス パピロン	レディス	パート3 1F	3月1日	○	○	
DEAR(新業態)	アクセサリ	パート3 1F	4月中旬	○	○	
WE GO	レディス・メンズ	パート3 2F	3月16日			

### 【池袋パルコ】

ショップ名	業種	フロア	オープン日	新業態	エリア初	パルコ初
ジョリトウジュール	アクセサリ	本館地下1F	3月15日			
マイバンダ	メンズ・レディス・雑貨	本館1F	3月2日		○	
フレID	レディス	本館2F	3月7日		○	
ヴォーディング イエス パピロン	レディス	本館2F	3月7日	○	○	
エメ	レディス	本館2F	3月7日			
ティアンエクト	レディス	本館2F	3月7日			
アダム エロベ	レディス・雑貨	本館2F	3月7日			
しゃら	着物	本館2F	3月7日			
フローライト	雑貨	本館2F	3月7日		○	
マークス&ウェブ	化粧品	本館3F	3月1日			
ノーティアム	身の回り	本館5F	3月7日		○	
ふりふ	ゆかた	本館5F	3月7日			
レイジブルー	メンズ	本館6F	3月7日			
ブードゥドウ	レディス	P'2F	3月7日			
179WG	レディス	P'2F	3月7日			

### 【名古屋パルコ】

ショップ名	業種	フロア	オープン日	新業態	エリア初	パルコ初
無印良品	複合雑貨	西館地下1F	3月9日			
ノーティアム	身の回り	西館地下1F	3月20日		○	
エチュードハウス	化粧品	西館地下1F	3月23日		○	
コーチ メンズ ストア	身の回り	西館1F	3月20日			
ザ キッス	身の回り	西館1F	4月中旬			
n°44	レディス	西館2F	2月22日		○	
リリーブラウン	レディス	西館3F	2月16日			
ミーア	レディス	西館4F	3月2日		○	
オリエンタルトラフィック	婦人靴	西館4F	3月2日			
ステューディオス	メンズ・レディス	南館3F	3月20日		○	
ジョンブルプライベートラボ	メンズ・レディス	南館3F	3月20日		○	○
パドカレ	レディス	南館3F	3月20日			
メレム	レディス	南館3F	3月20日	○	○	
ザ ヴァージニア	レディス	南館3F	3月20日	○	○	

### 【福岡パルコ】

ショップ名	業種	フロア	オープン日	新業態	エリア初	パルコ初
オンリーワン	食品	B1F	3月2日			
ヴィンス・カムート	婦人靴	1F	3月15日		○	
リリーブラウン テンジンブティック	レディス	1F	3月15日		○	
メゾン ディータ ヴィンテージ	身の回り	1F	3月15日	○	○	○
エディンバラガーデン マッキントッシュ フィロソフィー	レディス・メンズ	2F	3月15日	○	○	
デュ ラックス	身の回り	2F	3月15日		○	○
マンハッタン ボーテージ	身の回り	3F	3月15日		○	
エチュードハウス	化粧品	4F	3月15日			○
ラグナムーン	レディス	4F	3月15日			
ディア	サービス	4F	3月15日			
ジュエルナローズ	身の回り	4F	3月15日			
トランテアン ソンドウ モード	レディス	4F	3月1日			
ブルキニエ	身の回り	4F	3月15日	○	○	○
アーバン コンフォート	化粧品	5F	3月1日			
ネイルズユニーク	サービス	5F	3月1日			
木糸土	雑貨	5F	3月20日		○	○
オリエンタルトラフィック	婦人靴	6F	3月8日			
かすう工房	身の回り	6F	3月15日		○	○

### ◆お問合せ先◆

株式会社パルコ 広報室

Tel : 03-3477-5710 Fax : 03-5477-5769

<http://www.parco.co.jp/group/press/>

## 【静岡パルコ】

ショップ名	業種	フロア	オープン日	新業態	エリア初	パルコ初
MUJI com	複合雑貨	B1F	3月15日		○	
ブルーブルーエ	雑貨	B1F	3月15日			
ムルア	レディス	3F	3月15日		○	
アングリッド	レディス	3F	3月15日		○	
ラグナムーン	レディス	3F	3月15日		○	
ロイヤルパーティー	レディス	3F	3月15日			
アンデミュー	レディス	3F	3月15日	○	○	
ハートダンス	アクセサリー	3F	3月15日		○	
ギズモビーズ プレイランド	雑貨	3F	3月15日		○	
カワラ カフェアンドキッチン	カフェ	3F	4月18日	○	○	
アイラッシュサロンブラン	サービス	3F	2月5日			
ビューティーフェイス	サービス	3F	2月5日			
オズモーシス	レディス	3F	3月15日			
パサージュミニョン	ファッション雑貨	3F	3月15日		○	
ジェリービーンズ	婦人靴	3F	3月15日			
ダッシュグディバ	サービス	3F	3月15日			
ダブルミックス	レディス	3F	3月15日			
ドリドール by Aura	レディス	3F	3月15日			
パーククラブ	雑貨	3F	3月15日			
ピーチ・ジョン・ザ・ストア	ランファン	3F	3月15日			
プライド	アクセサリー	3F	3月15日			
ミッシュマッシュ	レディス	3F	3月15日			
ランダ	婦人靴	3F	3月15日			
レストローズ	レディス	3F	3月15日			
アパートバイローリーズ	レディス	4F	3月15日			
エムズエキサイト	レディス	4F	2月8日			
ハザー	レディス	4F	3月15日			

## 【吉祥寺パルコ】

ショップ名	業種	フロア	オープン日	新業態	エリア初	パルコ初
キングスキャンディーランド	食品	B1F	4月下旬	○	○	○
ほけん百花	サービス	B1F	4月下旬		○	
ノンブラッシュ	サービス	B1F	4月下旬			
レスポートサック	身の回り	1F	1月26日			
キールズ	化粧品	1F	2月9日		○	○
ジュリーク	化粧品	1F	2月9日		○	
イセタンミラー	化粧品	1F	4月上旬		○	○
カナナプロジェクト コレクション	身の回り	2F	2月28日	○	○	
ナチュラルグレース	化粧品	2F	2月28日			
バドカレ	レディス	2F	2月28日		○	
Q	レディス	2F	2月28日			
ふりふ	レディス	2F	2月28日			
ユノートル メルベユアッシュ	レディス	2F	2月28日		○	
ビスク バイ ネストローブ	レディス	2F	2月28日			○
ジネス	レディス	2F	2月28日			
ブードゥドウ	レディス	3F	2月22日			
エフ	婦人靴	3F	2月22日			
ティアンエカート	レディス	3F	2月22日			
ドットアンドストライプスチャイルドウーマン	レディス	3F	2月22日		○	
パーリッシュクラシク	レディス	3F	2月22日		○	
ピッチン	レディス	3F	2月22日			
ビュル・デ・サボン	レディス	3F	2月22日			
NOID	メンズ	5F	4月26日		○	
カスタムカルチャーセレクト	メンズ	5F	4月26日		○	
シュリセル	メンズ	5F	3月1日		○	
コノコト	レディス	6F	3月1日		○	

※ 本リリース内容は全館パルコリニューアル内容の一部です。パルコの春の改装は全国パルコ 19 店舗にて 2 月～5 月にかけて順次展開いたします。

※ 2013 年 2 月 27 日時点の情報に基づき作成しております。変更となる場合がございますので、あらかじめご了承ください。

### ◆お問合せ先◆

株式会社パルコ 広報室

Tel : 03-3477-5710 Fax : 03-5477-5769

<http://www.parco.co.jp/group/press/>