

この度の「2016年熊本地震」での被災者の方々には心からお見舞い申し上げますとともに、普段通りの生活が少しでも早く訪れますようお願いしております。

2019年、渋谷PARCOは新たなステージへ

渋谷PARCO (PART1、PART3)は宇田川町14-15番地区第一種市街地再開発事業の推進のため、2016年8月7日(日)の営業をもって一時休業しました。1973年の開業以来、都市生活者に向けたライフスタイル提案やエンタテインメントを通じた文化的な情報発信など、時代の一步先を提案するさまざまな挑戦をおこなってきた渋谷PARCOは、現在のパルコブランドを築いてきた重要な店舗です。今後次世代グローバルショッピングセンターとして新生渋谷PARCOを創造することでさらに街の活性化に貢献していきます。

渋谷PARCOの一時休業までの間、43年間の感謝の気持ちを込めてさまざまなイベントを開催し、最終日には多くのお客様に見守られ一時休業することができました。



渋谷PARCO外壁に登場したゴジラのオブジェ
映画「シン・ゴジラ」とコラボレーションし、渋谷PARCOの壁面にゴジラが登場。PARCOの「R」を手に渋谷PARCOを壊す演出は一時休業のストーリーを感じさせ、渋谷を行き交う人たちの目を引きイベントを盛り上げました。



最終日の営業終了後におこなわれた渋谷PARCOスタッフによるご挨拶
最終日の営業終了後には、公園通りを埋め尽くす大勢のお客様に見守られながらセレモニーをおこないました。



館内に張り巡らされたパルコのポスター
PART1階段壁面には開業から現在までパルコが制作してきたポスター約250点が掲出され、かつてのポスターを懐かしむ人たたちにぎわっていました。



渋谷公園通りメモリアルパレード
最終日に公園通りでは渋谷公園通り商店街が中心となり、「渋谷公園通りメモリアルパレード～みんなで歩こう渋谷公園通り～」を開催し、約500名の参加者が渋谷の街を行進しました。



PART1店頭でおこなわれたシークレットライブ
最終日の夕方には東京スカパラダイスオーケストラによるゲリラライブを開催。多くのお客様が突然のライブを楽しまれ、会場ではアンコールが沸き起こるなど、盛大なイベントとなりました。



2019年秋完成イメージ
渋谷PARCOは2019年秋の開業を予定。さらなる街の活性化に貢献できる次世代グローバルショッピングセンターとして進化いたします。

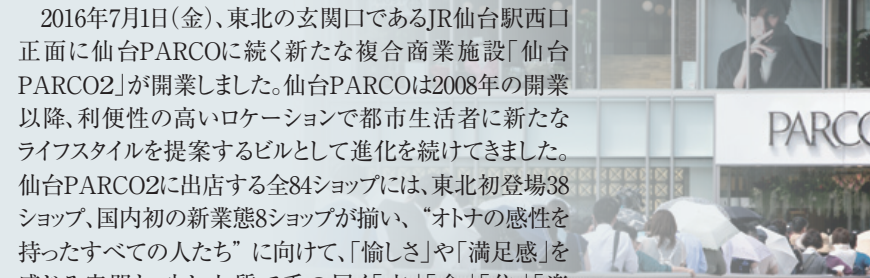
オトナの感性を持ったすべての人たちに「豊かな時間を創造する場」を。仙台PARCO2開業



2016年7月1日(金) 仙台PARCO2開業
外装コンセプトはイタリア語で「樹」を表す「ALBERO(アルベロ)」。公園(=PARCO)には必ず「樹」が植えられています。大地に根を張り成長し、心地よい木陰をつくる樹木のように、仙台市街地からの人の流れを取り込み、楽しみ、くつろげる場として「大きな樹」をつくります。



オープニングセレモニーテープカットの様子
オープニングセレモニーでは、6階から9階に出店するTOHOシネマス 仙台でも上映されたパルコ 出資映画「TOO YOUNG TO DIE! 若くして死ぬ」の監督である宮藤官九郎さんや「2016 PARCO SWIM DRESS」のキャンペーンモデル 佐野ひなこさんなどをお招きし、テープカットをしました。



2016年7月1日(金)、東北の玄関口であるJR仙台駅西口正面に仙台PARCOに続く新たな複合商業施設「仙台PARCO2」が開業しました。仙台PARCOは2008年の開業以降、利便性の高いロケーションで都市生活者に新たなライフスタイルを提案するビルとして進化を続けてきました。仙台PARCO2に出店する全84ショップには、東北初登場38ショップ、国内初の新業態8ショップが揃い、「オトナの感性を持ったすべての人たち」に向けて、「愉しさ」や「満足感」を感じる空間と、少し上質で手の届く「衣」「食」「住」「楽(たのしみ)」を提案します。今後は2館体制で運営することにより仙台マーケットの皆様へ豊かな時間を創造する場を提案していきます。



オトナの感性を持ったすべての人たちにライフスタイルを提案
衣料品の店舗比率を約3割に抑え、すべてのフロアにカフェを配置。衣料品に特化せず、さまざまな「生活シーン」の演出ができる品揃え・フロア環境を目指しました。「衣」「食」「住」「楽(たのしみ)」をキーワードに、それぞれの要素において、国内外で定評のあるこだわりの専門店を集めました。



1階ダイニングマルシェ「パルイチ」
パルコ初の試みとしてこれまで上層階にあったレストランフロアを1階に設けました。隣接する仙台朝市のように活気にあふれ、愛される場所となるよう願いを込めて「パルイチ」と名付けました。カジュアルにも、ホンモノ志向の方にも満足していただけるレストランには、本格的な世界の料理やお酒をはじめ、地元企業とのコラボレーションにより生まれた国内初新業態の飲食店も登場しました。



JR仙台駅へ直結する2階メインフロア
メインエントランスとなる2階フロアには、毎日の生活にマッチした、オトナのためのこだわりアイテムをセレクト。上質な日常着、オーガニックコスメや老舗の食品専門店など、毎日を豊かにするためのこだわりを持った方へ上質なアイテムを提案します。開業と同時に多くのお客様が来場され、お買い物を楽しまれました。



ロボットによる接客サポート
仙台PARCO2のオープニングキャンペーンでは、多言語でお客様との会話をしながら、出店ショップのデータベースからお客さまがお探しのショップや館内施設をご案内する完全自律走行型ロボットと人型ロボットを導入し、接客業務をサポートしました。ロボットが協力して接客をする姿に多くのお客様が楽しめました。

ごあいさつ



代表執行役社長

萩山 浩三

株主・投資家の皆様には、平素から格別のご支援とご愛顧を賜り、厚く御礼申し上げます。

ここに78期(2017年2月期)第2四半期「PARCOレポート」をお届けするにあたり、ご挨拶申し上げます。

当期におけるわが国経済は、海外経済の不確実性の高まりや金融資本市場の変動の影響があるなか、雇用・所得環境の改善を背景に緩やかな回復基調が見られましたが、国内消費環境は、個人消費のマインド停滞や、海外経済の景気下振れによるインバウンド需要の変化が見られました。

このような状況の下、当社グループは、中期経営計画(2014年度-2016年度)の最終年度として、計画に基づく事業展開を推進しました。

当期は、8月に渋谷PARCOが一時休業を迎えた一方、7月にJR仙台駅前に仙台PARCO2を開業しました。既存PARCO店舗では、ライフスタイルの変化やインバウンド需要への対応、ターゲット層の拡大などをテーマとした改装を実施したほか、パルコ公式スマートフォンアプリ「POCKET PARCO」と「PARCOカード」

を連携させたCRM*施策をおこないました。4月に発生した熊本地震におきましては、現場スタッフの迅速な対応により、早期に営業再開をすることができました。また、総合空間事業では、売上総利益率の改善および販売管理費の効率化、工事受注件数の増加により営業利益が好調に推移しました。

このような取り組みの結果、当社グループの業績は、売上高は1,340億29百万円(前年同期比98.0%)、営業利益は65億4百万円(前年同期比97.5%)、経常利益は60億85百万円(前年同期比92.2%)、親会社株主に帰属する四半期純利益は大津PARCO閉店決定による店舗閉鎖損失およびその他固定資産の売却などによる特別利益を計上したことなどから37億51百万円(前年同期比109.6%)となりました。なお、中間配当金は1円増配の11円となります。

今後とも企業価値のさらなる向上を目指し、皆様に利益を還元できるように取り組んでまいりますので、株主・投資家の皆様におかれましては、一層のご理解とご支援を賜りますようお願い申し上げます。

2016年10月

* CRMとはCustomer Relationship Managementの略であり、顧客情報を管理することで顧客満足度を向上させるマネジメント手法。

セグメント別事業概況

2017年2月期 第2四半期連結決算

売上高 > 1,340億29百万円(前年同期比98.0%)
 営業利益 > 65億4百万円(前年同期比97.5%)

経常利益 > 60億85百万円(前年同期比92.2%)
 親会社株主に帰属する
 四半期純利益 > 37億51百万円(前年同期比109.6%)

▶ 当期中間配当は1円増配の11円に決定し、年間配当は2円増配の22円を予定

ショッピングセンター事業

売上高 > 1,195億97百万円 営業利益 > 59億13百万円

既存店舗事業では、引き続き「都心型店舗」「コミュニティ型店舗」の2種類の発展に向け、店舗別の政策を強化しました。改装については、コスト消費拡大などライフスタイルの変化や、インバウンド需要への対応に向けたテナント構成の改編をテーマに、食品専門店やオーガニックコスメ、デザイン性の高いファッション、雑貨などの上質な暮らしの提案など、全店舗約26,000m²を改装し、改装ゾーンの売上高前年同期比は110.6%と伸長しました。

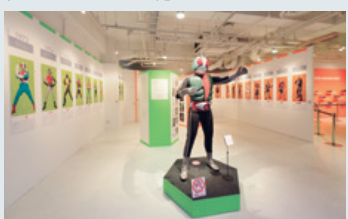
営業企画では、「個客」に向けた多角的なプロモーションの展開や「PARCOカード」と3月にリニューアルをおこなったパルコ公式スマートフォンアプリ「POCKET PARCO」との連携により、同アプリと連携した「PARCOカード」会員の稼働向上と、顧客ロイヤリティの高いS会員の売上拡大につながり、「PARCOカード」の取扱高は前年同期比101.8%と伸長しました。また、動員企画として『KAMEN RIDER 45th EXHIBITION SHOP「HENSHIN」』や『AAA ATTACK ALL AROUND 10(展)』など人気企画を展開し、PARCO各店舗の来店客数増加に貢献しました。訪日外国人に対する施策として、免税や銀聯カードへの対応ショップ数拡大などのショッピング環境の整備に加え、外国人向けのメディアを活用した情報発信に取り組みました。



札幌PARCO 地下2階
 フードコート「FOODIES MARKET
 (フーディーズマーケット)」



名古屋PARCO 西館1階
 化粧品「Kiehl's(キールズ)」



渋谷PARCO PART1 3階 パルコミュージアム
 2016年4月21日(木)～2016年5月9日(月)
 KAMEN RIDER 45th EXHIBITION SHOP
 「HENSHIN」



池袋PARCOのレストランフロアでは、海外のお客様の利便性向上のため外国人向け英語サイトを立ち上げ、情報発信をおこなっています。

専門店事業

売上高 > 104億58百万円 営業利益 > 1億54百万円

株式会社スーヴ・エイは、前年同期より店舗数が増加したことにより、売上高は前年同期実績を上回りましたが、既存店の売上基調低下に加え、出店経費などの増加により、営業利益は前年同期実績を下回りました。



「Tour de Brain(ツールドブレイン)なんば店」
 (なんばCITY南館)

総合空間事業

売上高 > 106億87百万円 営業利益 > 4億8百万円

株式会社パルコスペースシステムズは、専門店内装工事および電気工事の受注増加や売上総利益率の改善および販売管理費の効率化を図ったことで売上高、営業利益ともに前年同期実績を上回りました。



仙台PARCO 2階
 「Got Wine? Vinos Yamazaki(ガットワインヴィノスマヤマザキ)」
 内装工事、空間設計、照明関連業務を受注

その他の事業

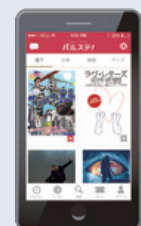
売上高 > 32億95百万円 営業利益 > 54百万円

株式会社パルコのエンタテインメント事業では、演劇で、寺山修司作、美輪明宏演出・主演『毛皮のマリー』や、立川志の輔原作、中井貴一主演『メルシー! おもてなし～志の輔らくごMIX～』などの話題作を上演し、好評を博しました。また、邦画出演作品の『TOO YOUNG TO DIE! 若くして死ぬ』のヒットや、人気の情報発信カフェの新規店舗を出店するなどコンテンツ事業が好調に推移し、売上高は前年同期実績を下回りましたが、営業利益は前年同期実績を上回りました。

株式会社パルコ・シティは、Webコンサルティング事業において、商業施設および大手外食チェーンなどからの、Webサイト(SCコンシェルジュ®Web)制作やアプリ開発、デジタルサイネージ設置等の受注増加により、売上高、営業利益ともに前年同期実績を上回りました。



渋谷PARCO PART1 9階 PARCO劇場
 2016年6月4日(土)～26日(日)
 「メルシー! おもてなし～志の輔らくごMIX～」



「パルコシティ」
 パルコ・シティにて制作した、演劇情報サイト「PARCO STAGE」の公式スマホアプリ。会員登録することで、パルコ・プロデュース公演の最新情報やチケット先行販売など、さまざまなメリットが得られるアプリです。

パルコグループの新たな取り組み

都市生活者のライフスタイルへのさらなる「喜び」と「感動」を提供するために、店舗事業や開発事業に続く「第三の収益の柱」を実現すべく、これまでに培ったノウハウやネットワークを活かした新たな取り組みにパルコグループ一体となって積極的に挑戦しています。

TOPICS
1

新たな商業拠点開発によるエリア戦略が順調に進行

都市部での新たな商業拠点の拡大と事業展開強化による顧客への提供価値を拡大していきます。

広島ZERO GATE2 | 2016年9月10日(土)開業 |

広島ZERO GATE2の全3フロアに東京・原宿のストリートファッションを提案する「WEGO (ウイゴ)」が中四国のフラッグシップショップとして出店しました。広島エリア2拠点目のZERO GATEとして今後さらなる八丁堀エリアの発展に貢献します。



広島ZERO GATE2

三宮ZERO GATE (仮称) | 2016年10月5日(水)～2017年5月7日(日) |

三宮ZERO GATE (仮称)は、旧居留地など多彩なエリアを有する関西屈指の商業地区に位置し、今回、神戸を舞台にしたTVドラマの放映が決定したことを受け、ドラマに縁の深い本物件をイベント会場として期間限定で提供しています。

松坂屋上野店・新南館内 | 2017年秋開業予定 |

松坂屋上野店・新南館への出店は、パルコグループの総合力と、フロントリテイリングの営業資産を連動させた新しい商業施設の開発になります。

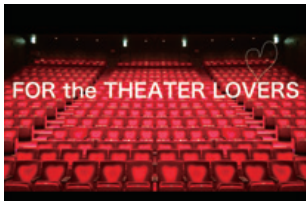


松坂屋上野店・新南館内

TOPICS
2

パルコのクラウドファンディング・サービス「BOOSTER(ブースター)」大型プロジェクトを多数実施。店舗との連動も強化

全国に拠点を持つPARCOの強みを活かし、プロジェクトの認知拡大、成立後の事業成長をサポートしています。2016年8月の渋谷PARCO一時休業にともない、PARCO劇場の装飾品をチャリティ販売する企画を実施しました。1973年以来使い続けている緞帳やお客様が座り続けた座席を気鋭のクリエイターがメモリアルグッズとしてリメイク。スタート当日に目標金額を達成し、好評を博しました。



本プロジェクトの収益の一部をセブン文化財団を通じて、舞台芸術作品の活性化に役立たせていただきます。

TOPICS
3

パルコプロデュースの日系レストラン集積ゾーン「itadakimasu by PARCO(イタダキマスバイパルコ)」が2016年冬に開業!

「itadakimasu」はパルコシンガポール社が海外で商業施設を運営してきたノウハウを活かし、日系飲食店を中心に編集したレストランゾーンです。日本企業が運営するレストランは味やサービスが現地の方々に広く支持されました。2016年冬にはシンガポール タンジョン・バガーの商業施設「100AM(ハンドレッドエム)」へ「itadakimasu by PARCO」として再び開業する予定です。「毎日選べる日本の味」をコンセプトに、和食ブームにさらなる深化が見られるシンガポールで、日本同等の味・クオリティを毎日楽しめる価格で提供する飲食店ゾーンを展開していきます。



イメージバース

TOPICS
4

パルコの自主編集ショップ南青山に「BY PARCO(バイパルコ)」をオープン

2016年8月26日(金)に東京・青山にパルコの自主編集ショップ「ミツカストア」とテナントの複合型ショップ「BY PARCO」をオープンしました。「UNIVERSITY」をテーマに、これまでに取り組んだ取引先の皆様との商品開発やデザイナー本人が店頭にあつたゾーンなどを設け、併設するギャラリーでは展示会やイベントを定期的に開催します。



BY PARCOはパルコ直営店「ミツカストア」とファッションブランドANREALAGEの直営店、短期で入れ替わる「BY PARCO shop & gallery」の3店舗で構成されています。

TOPICS
5

パルコプロデュースのコラボカフェ企画を海外初展開! | 2016年5月27日(金)～8月10日(水) |

これまで渋谷PARCOを中心に展開してきたキャラクターコラボカフェを、海外初展開としてシンガポールで開催しました。海外でも人気の高いキャラクターを用いた「ポケモンカフェ」を開催し、地元のメディアや日系報道機関からも大きく報道され、好評を博しました。今後も海外で人気の高い日本のキャラクターを用いたエンタテインメント性の高い企画を海外でも積極的に展開していきます。



かわいらしいキャラクターメニューは幅広い年齢層の方々にお楽しみいただくことができました。

パルコのエンタテインメント

劇場

PARCO劇場一時休館。外部公演を積極的に展開

渋谷PARCOとともに歩んできたPARCO劇場も43年の歴史に一旦幕を閉じました。8月7日(日)のラストステージは、渡辺謙さんと南果歩さんによる朗読劇「ラヴ・レターズ」の大千秋楽。終演後、立川志の輔さんからスペシャルゲストをお迎えして、お客様と一緒に手締め会をおこないました。新生PARCO劇場も最新の施設として2019年秋に再開します。休館中も外部会場でもパルコプロデュース公演を積極的にこなしていきます。



8月7日(日)終演後の手締め会の様子
左から青井陽治さん、南果歩さん、渡辺謙さん、立川志の輔さん、志田未来さん、佐藤隆太さん



ミュージカル「キャバレー」 松尾スズキ演出
2017年1月より東京EXシアター六本木ほか、神奈川、大阪、宮城、愛知、福岡にて上演

<http://www.parco-play.com>

音楽

広島クラブクアトロ15周年記念



2001年12月に広島PARCO本館の情報発信地として開業した広島クラブクアトロが開業から15年を迎えます。中四国の音楽リスナーの期待に応えるべく既存のマーケットにはない新たな切り口でさまざまなジャンルのライブ・ミュージックを提供してきました。今までの感謝の気持ちを込めて、広島クラブクアトロならではのラインナップで15周年を記念したライブを展開します。是非ご期待ください。

<http://www.club-quattro.com/hiroshima/>

映像

長編ドキュメンタリー映画「太陽の塔(仮)」公開に向け監督を公募



2018年公開を予定している長編ドキュメンタリー映画「太陽の塔(仮)」を制作するにあたり岡本太郎の残した「太陽の塔」の持つ意味を、大阪万博から約半世紀のときを経て改めて問いかけるため、本作品に情熱を持って賛同いただける監督を一般公募いたしました。多数の応募の中から若手映像作家が選ばれ、秋以降撮影をおこなっていく予定です。

<http://taiyo-no-to-movie.jp/>

株主ご優待のご案内

株主ご優待につきましては、2月末日および8月31日現在の株主名簿に記録されました100株以上保有の株主様が対象となります。

詳しいご優待内容については当社Webサイトの株主優待情報ページをご参照ください。 >>> <http://www.parco.co.jp/ir/benefit/>

当社では、PARCOでのショッピングがお得となる「株主ご優待(PARCOカードクラス)」の発行、「PARCO株主ご優待券」のほか、多彩な株主優待制度を導入しております。

株主ご優待の内容

特典1 「PARCO株主ご優待(PARCOカードクラス)」を発行(100株以上お持ちの株主様)

PARCOのお得意様対象(PARCOカードクラス)を、ご希望の株主様に発行いたします。
 ※発行にはお申し込み手続きが必要となります。別途お届けするお申し込み、ご案内一式をご確認ください。またカード発行の際、クレジット会社の審査によりお申し込みの意に添えない場合がございます。

- | | | | |
|--------|----------------------|--------|----------------------------------|
| カード特典1 | PARCOでのショッピングが5% OFF | カード特典4 | PARCO各店のクラスSご優待 |
| カード特典2 | 年数回のご優待期間中は10% OFF | カード特典5 | 提携ホテル宿泊料割引
(会員制ホテル ラフォーレ倶楽部等) |
| カード特典3 | 限定イベント開催 | | |

カード特典の詳細についてはWebサイトの(PARCOカードクラス)の特典をご覧ください。 <http://www.parcocard.jp/>



特典2 「PARCO株主ご優待券」を進呈(100株以上お持ちの株主様)

PARCO店内での1,000円分のお買い物・飲食にご利用、またはPARCO内対象映画館での映画鑑賞にご利用いただける「PARCO株主ご優待券」を、以下の基準にて進呈いたします。

PARCO株主ご優待券	枚数
100株～499株	1枚/半年
500株～999株	2枚/半年
1,000株～4,999株	4枚/半年
5,000株～9,999株	8枚/半年
10,000株～	12枚/半年



100株以上を3年以上継続保有(同一株主番号)の株主様にはそれぞれ上記に1枚/半年追加されます。

※次の事項に該当する場合、株主番号が変更となる可能性がありますので、ご注意ください。株主番号の変更の有無については、株式をお預けの証券会社にお問い合わせください。

- | | |
|--|---|
| 1. 株式の名義人が変更となった場合
・相続
・証券会社の貸株サービスを利用した場合 | 2. 保有株式のすべてを売却し、買い戻した場合
・お預けの証券会社を変更した場合
・保有株式を一般口座からNISA口座に切り替えた場合 |
|--|---|

※本券は一部ショップ、アイテムにつきましてはご利用いただけません。詳しくは店頭にてお問い合わせください。

※本券は「仙台PARCO2」内「TOHOシネマズ仙台」ではご利用いただけません。

※以下の通り、休業・営業終了を予定しております。ご利用に際しご注意ください。

渋谷PARCO: 営業を一時休止しております。

新所沢レッツシネパーク: 2016年12月15日(木)(予定)まで改装のため休業いたします。

千葉PARCO: 2016年11月30日(水)(予定)をもって営業を終了いたします。

大津PARCO: 2017年8月31日(木)(予定)をもって営業を終了いたします。

特典3 「大丸」・「松坂屋」でのお買い物ご優待券を進呈(100株以上お持ちの株主様)

現金・商品券によるお買い上げ2,000円(税込)毎に100円分としてご利用いただける「大丸・松坂屋お買い物ご優待券」を進呈いたします。2月末日の株主名簿に記録された株主様には、5月上旬頃に40枚(4,000円相当・1年間分)をお届けいたします。また、8月31日の株主名簿に新たに記録された株主様には、10月下旬頃に20枚(2,000円相当・半年間分)をお届けいたします。いずれも年1回のお届けとなります。

特典4 「ギャラリー株主パス券」を進呈(1,000株以上お持ちの株主様)

本券のご提示で下記の各施設または特設会場での有料文化催事に株主ご本人様と同伴者1名様まで無料でご入場いただけます。

ギャラリー株主パス券をご利用いただける施設

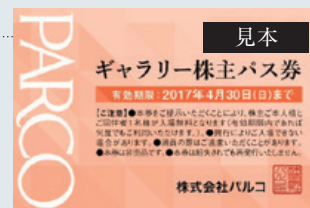
- 当社施設内**
- 札幌PARCO 7階 スペース7
 - 池袋PARCO 本館7階 パルコミュージアム
 - 名古屋PARCO 西館8階 パルコギャラリー
 - 福岡PARCO 特設会場

- 「大丸」・「松坂屋」内**
- 各店ミュージアムなど

ご優待内容は2016年10月1日現在となっております。

ご案内内容を予告なく変更する場合がございます。変更の際は当社Webサイト(<http://www.parco.co.jp>)にて適宜ご案内いたしますのであらかじめご了承ください。

※渋谷PARCO PART1 3階パルコミュージアムは、渋谷PARCO (PART1、PART3)の一時休業にともない、池袋PARCOへ移設しました。



株式の状況 (2016年8月31日現在)

発行可能株式総数	株主数	発行済株式の総数	所有者別分布状況	株主数		持株数			
				名	%	千株	%		
320,000,000株	32,150名	101,462,977株		金融機関・証券会社	46	0.1	金融機関・証券会社	6,701	6.6
				その他の法人	282	0.9	その他の法人	82,277	81.1
				外国法人など	166	0.5	外国法人など	5,640	5.6
				個人	31,655	98.5	個人	6,841	6.7
				自己株式	1	0.0	自己株式	4	0.0

株主メモ

事業年度	毎年3月1日から翌年2月末日まで	単元株式数	100株
定時株主総会	毎年5月に開催(基準日 2月末日)	株主名簿管理人および特別口座の口座管理機関	東京都千代田区丸の内一丁目4番1号 三井住友信託銀行株式会社
配当金受領株主確定日	毎年2月末日および8月31日 そのほか必要があるときは、あらかじめ公告して定めた日	株主名簿管理人事務取扱場所	東京都千代田区丸の内一丁目4番1号 三井住友信託銀行株式会社 証券代行部
公告の方法	電子公告 (ただし、事故その他やむを得ない事由により電子公告にすることができない場合は、東京都において発行される日本経済新聞に掲載いたします。)	郵便物送付先	〒168-0063 東京都杉並区和泉二丁目8番4号 三井住友信託銀行株式会社 証券代行部
	[電子公告ページ] http://www.parco.co.jp/ir/ad/	電話照会先	☎ 0120-782-031
		Webサイト	http://www.smbt.jp/personal/agency/index.html

※当社は、単元未満株式の買増制度を採用しております。詳しくは、上記株主名簿管理人または、証券会社各社にお問い合わせください。

株式に関する住所変更等のお届出および照会について
 証券会社の口座をご利用の場合は三井住友信託銀行株式会社ではお手続きができませんので、取引証券会社へご照会ください。
 証券会社に口座を開設されていない株主様は、左記の電話照会先にご連絡ください。
 特別口座について
 株券電子化前に「ほふり」(株式会社証券保管振替機構)を利用されていなかった株主様には、株主名簿管理人である左記の三井住友信託銀行株式会社に口座(特別口座といいます)を開設してあります。特別口座についてのご照会および住所変更等のお届出は、左記の電話照会先にお問い合わせください。
 上場金融商品取引所
 東京証券取引所