

## 国内初！パルコの東京 23 区内 44 年ぶりの新店「PARCO\_ya」に 「来店者数」および「来店者属性（年齢・性別）」解析サービスを館内の各ショップへ導入 小売・流通向け「ABEJA Platform for Retail」を導入／テナント向けサービスの一環として提供開始

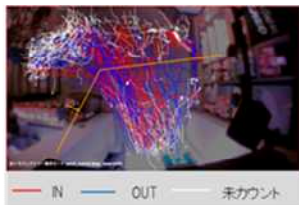
株式会社パルコ（以下 パルコ）は、株式会社 ABEJA(本社：東京都港区、代表取締役社長 CEO 兼 CTO：岡田陽介、以下 ABEJA(アベジャ))の提供する、小売・流通向け来店者数・属性を解析するサービス「ABEJA Platform for Retail」(アベジャ プラットフォーム フォー リテイル)を、11月4日東京上野に開業する PARCO\_ya(パルコヤ)へ全館導入、館内の各ショップへ導入します。（一部テナントを除く）

得られたデータは、「PARCO\_ya」が実施する、キャンペーンやイベントのマーケティング施策の定量的な効果測定に活用するとともに、ご来店頂くテナント企業向けサービスの一環として、専用の WEB 画面、スマートフォンアプリを通じ、フィードバックします。来店者数の時間帯別推移や日次推移を確認しスタッフの人員体制適正化などによる業務効率向上に役立てていただくことや、来店者属性を確認して商品ラインナップや商品ディスプレイの見直しに活用していただくことを想定しています。ショッピングセンターがテナントサービスの一環として、館全体で「ABEJA Platform for Retail」を導入する取り組みは、国内で初めてです。

「ABEJA Platform for Retail」は、テナント区画に設置した専用の来店人数計測カメラと年齢・性別判定カメラにより、映像を捉え、株式会社 ABEJA のプラットフォームにて解析、そのテナントへ訪れた「来店者数」および、「来店者属性（年齢・性別）」の数値データを取得するものです。映像を取得後、1 時間後に数値データが WEB 画面へ表示されます。個人情報保護法に適切に対応し、映像は、株式会社 ABEJA のプラットフォームへ暗号化され送信、解析後に削除され、集計された数値データのみを保持、提供します。

### 【INPUT】店舗内映像データを高精度に取得

カウントカメラ解析イメージ



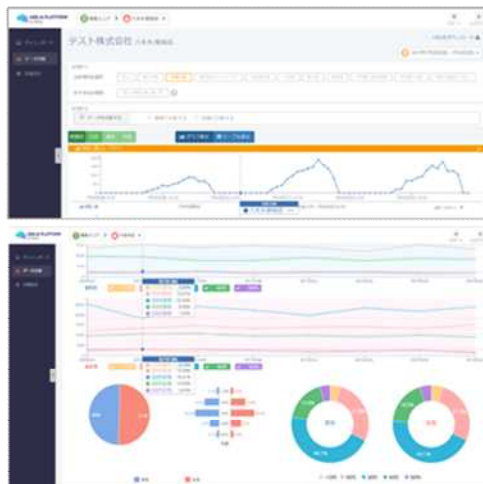
属性推定カメラ撮影・解析イメージ



※映像は解析後に削除し、一切保持提供しません

### 【OUTPUT】直観的で分かりやすい管理画面

解析画面イメージ



【機能1】  
人数カウント

【機能2】  
性別推定

【機能3】  
年齢推定

販売計画や人員体制計画の策定に必要なデータを提供します

### 【本件に関するお問い合わせ先】

株式会社パルコ	(ABEJA Platform for Retail について) グループ ICT 戦略室 TEL : 03-3477-5869 (株式会社パルコについて) 広報/IR 室 TEL : 03-3477-5710
株式会社 ABEJA	広報 中野 TEL : 03-6452-8848、メール : <a href="mailto:pr@abeja.asia">pr@abeja.asia</a>